

# PHILIPS

## LCD monitor

### Business Monitor

Řada 5000

24 (23,8" / 60,47 cm úhlopř.)

1920 x 1080 (Full HD)

24B2G5200



## Neuvěřitelná účinnost a mimořádná úspora energie

Tento monitor byl vytvořen s důrazem na energetickou účinnost. Snímače LightSensor a PowerSensor se společně starají o úsporu energie a činí z něj monitor, který představuje skvělou všestrannou volbu do vaší kanceláře.

### Vynikající výkon

- Obnovovací frekvence 100 Hz pro mimořádně plynulý obraz
- Technologie IPS pro plnou barevnost a širokouhlé sledování

### Navrženo pro vaši práci

- Certifikace Eyesafe s ochranou proti modrému světlu a barevnou přesností

### Ekologické materiály pro udržitelnost

- 100% recyklovatelný materiál a obal s certifikací FSC
- Vyrobený z 85 % plastů po spotřebitelích a 5 % plastů směřujících do oceánu

### Energetická účinnost – Ekologické úspory energie

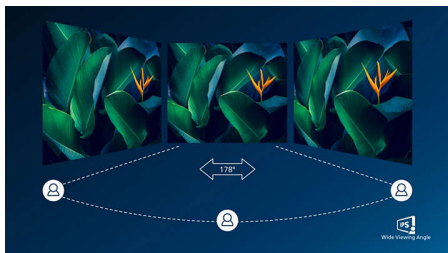
- Technologie LightSensor zaručuje dokonalý jas s minimální spotřebou energie
- PowerSensor ušetří až 80 % nákladů na energii

### Určeno pro pohodlí a produktivitu

- Technologie SoftBlue: pro pohodlné sledování
- Menší únava očí díky technologii Flicker-free

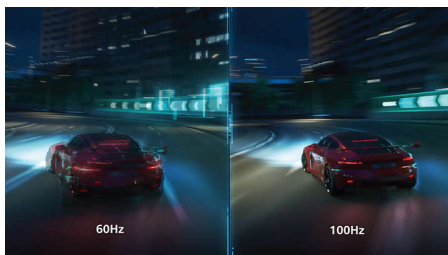
# Přednosti

## Technologie IPS



Displeje IPS využívají pokročilou technologii, která přináší zvláště široké úhly sledování 178/178 stupňů: displej lze tedy sledovat téměř z libovolného úhlu, dokonce i z úhlu 90 stupňů v režimu Pivot (Otáčení). Na rozdíl od standardních panelů TN poskytují displeje IPS pozoruhodně ostrý obraz se živoucími barvami, takže jsou ideální nejen pro fotografie, filmy a procházení internetu, ale lze je využít i pro profesionální aplikace, které za všech okolností vyžadují přesné barvy a konzistentní jas.

## Rychlá obnovovací frekvence 100 Hz



Tento displej Philips obnovuje obraz na obrazovce až 100krát za sekundu, takže je mnohem rychlejší než standardní monitory. Díky 100Hz snímkové frekvenci mohou hráči na

obrazovce zachytit právě ty kritické snímky, na nichž je mimořádně plynule vidět pohyb nepřátel, takže je lze snadno zaměřit.

## Ekologické balení



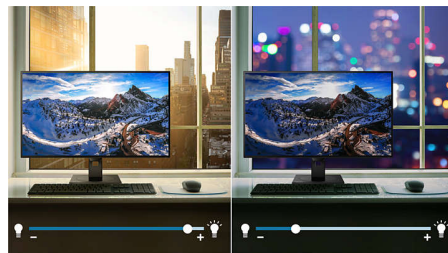
Tento monitor je zabalený do 100% recyklovatelných materiálů s certifikací FSC. Tato certifikace zaručuje, že je obal navržený s ohledem na životní prostředí.

## Materiály EcoSmart



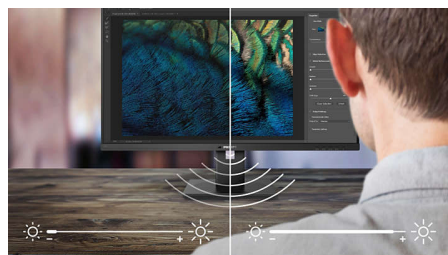
Být ekologický znamená opětovně využívat staré materiály. Proto je tento monitor Philips vyrobený z 85 % recyklovaných plastů po spotřebitelích a 5 % plastů směřujících do oceánu.

## LightSensor



Technologie LightSensor využívá chytrý snímač, který upravuje jas obrazu na základě světelných podmínek v místnosti, a zajišťuje tak perfektní obraz s minimální spotřebou energie.

## PowerSensor



PowerSensor je vestavěný „senzor osob“, který vysíláním a přijímáním neškodných infračervených signálů zjišťuje přítomnost uživatele a automaticky sníží jas monitoru v případě, že uživatel odejde od stolu. Tím snižuje účty za energii až o 80 % a prodlužuje životnost monitoru.



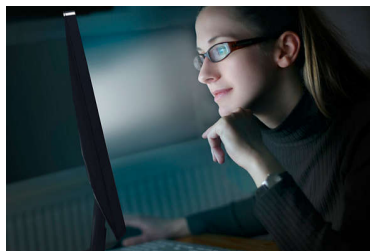
## Přednosti

### TUV Rheinland Eyesafe – RPF<sup>®</sup> 40



Displej Philips splňuje standard TUV Rheinland Eyesafe<sup>®</sup> a plně vás tak chrání před dlouhým vystavením modrému světlu. Vždy zapnutý filtr modrého světla pomáhá předejít únavě očí z digitálních obrazovek, ale také garantuje přesnost barev.

### Technologie SoftBlue



Technologie SoftBlue LED v kombinaci s monitorem s nízkou hladinou modrého světla představuje účinné řešení, které snižuje nepříznivé účinky na zdraví způsobené vysokým vystavením modrému světlu. V panelu tohoto monitoru je poměr světla snížen téměř o 50 %, přičemž se technologie SoftBlue LED zasazuje o snížení škodlivých modrých světelných paprsků vyzařovaných z obrazovky. Technologie SoftBlue

LED je pro svou účinnost při snižování emisí modrého světla navíc otestována a certifikována označením TUV Rheinland Eyesafe.

### Technologie Flicker-free



Kvůli způsobu ovládání jasu na obrazovkách s podsvícením LED čelí někteří uživatelé blikání na obrazovce, které způsobuje únavu očí. Technologie Flicker-free společnosti Philips využívá nové řešení regulace jasu, snižuje blikání a sledování je pak komfortnější.

# Specifikace

## Obraz/displej

Velikost panelu: 60,47 cm (23,8")

Poměr stran: 16:9

typ LCD panelu: Technologie IPS

Typ podsvícení: Systém W-LED

Rozteč obrazových bodů: 0,2745 (H) mm

x 0,2745 (V) mm

Jas: 300 cd/m<sup>2</sup>

Barevnost displeje: 16,7 milionu (8 bitů)

Barevný gamut (typický): sRGB 110 %, NTSC

96 %\*

Kontrastní poměr (typický): 1500:1

SmartContrast: 50 000 000:1

Reakční doba (typická): 4 ms (šedá-šedá)\*

Úhel sledování: 178° (H) / 178° (V), @ C/R > 10

Vylepšení obrazu: SmartImage

Maximální rozlišení: VGA: 1920 x 1080 při 75 Hz;

HDMI/DP: 1920 x 1080 při 100 Hz

Oblast sledování: 527,04 (H) x 296,46 (V) mm

Snímková frekvence: VGA: 30–85 kHz (H) / 48–75 Hz (V); HDMI/DP: 30–115 kHz (H) / 48–100 Hz (V)

Technologie sRGB

SoftBlue

Bez blikání

Hustota pixelů: 93 PPI

Povrch obrazovky: Antireflexní, 3H, Zmatnění 25 %

EasyRead

Adaptive sync

EyeSafe

## Možnosti připojení

Vstup signálu: 1x VGA, 1x HDMI 1.4, 1x

DisplayPort 1.2

Vstup synchronizace: Samostatná synchronizace,

Funkce Sync on Green

Vstup/výstup audia: 1x Audio In, 1x Audio Out

Připojení HDCP: HDCP 1.4 (HDMI / DisplayPort)

Rozbočovač USB: USB 3.2 1. generace / 5 Gb/s,

USB-B upstream x1 (data), USB 3.2 downstream

x4 (s 1 pro rychlé nabíjení B.C 1.2)

## Pohodlí

Vestavěné reproduktory: 3 W x 2

Kompatibilita se stand. Plug & Play: DDC/CI,

operační systém Mac OS, Technologie sRGB,

Windows 11 / 10

Pohodlí uživatele: SmartImage, Vstup, Jas,

Nabídka, Zapnuto/Vypnuto

Jazyky zobrazení na obrazovce OSD: Brazilská

portugalština, Čeština, Nizozemština, Čeština,

Francouzština, Finština, Němčina, Řecká,

Maďarština, Italština, Japonština, Korejšťina,

Portugalština, Polština, Ruština, Zjednodušená

čínština, Španělština, Švédština, Tradiční čínština,

Turečtina, Ukrajinština

Další výhody: Zámek Kensington, Držák

standardu VESA (100 x 100 mm), Háček ma

sluchátka

Ovládací software: funkce SmartControl

## Podstavec

Nastavení výšky: 150 mm

Čep: +/- 90 stupňů

Otočný: +/- 180 stupeň

Sklopné provedení: -5/30 stupňů stupeň

## Napájení

režim ECO: 6,0 W (typ.)

Napájení: Vestavěné, Střídavý proud 100–240 V, 50–60 Hz

Režim vypnuto: 0,3 W (typ.)

Zapnuto: 6,93 W (typ.) (metoda testování

EnergyStar)

Pohotovostní režim: 0,3 W (typ.)

Indikátor napájení LED: Provoz – bílá,

Pohotovostní režim – bílá (blikající)

Značka energetické třídy: B

## Rozměry

Balení v mm (Š x V x H): 615 x 385 x 139 mm

Výrobek bez stojanu (mm): 540 x 324 x 56 mm

Výrobek se stojanem (max. výška):

540 x 501 x 232 mm

## Hmotnost

Výrobek s obalem (kg): 7,42 kg

Výrobek se stojanem (kg): 5,28 kg

Výrobek bez stojanu (kg): 3,56 kg

## Provozní podmínky

Nadmořská výška: Provoz: +3 658 m

(12 000 stop), mimo provoz: +12 192 m

(40 000 stop)

Rozsah teplot (provozní): 0 °C až 40 °C

Relativní vlhkost: 20 %–80 %

Rozsah teplot (skladovací): -20 °C až 60 °C

MTBF (demonstrováno): 70 000 hodin (bez

podsvícení)

## Udržitelnost

Životní prostředí a energie: PowerSensor,

LightSensor, Energy Star, EPEAT Gold, RoHS

Recyklované plasty: 85 % + OBP 5 %

Recyklovatelnost obalového materiálu: 100 %

Konkrétní látky: Kryt bez PVC / BFR, Bez rtuti

## Shoda a standardy

Regulační opatření: CB, Značka CE, TUV/GS, TUV

Ergo, Certifikát TCO, EAC, EAEU RoHS, UKCA,

EMF, FCC, ICES-003, Certifikace TUV Eyesafe

## Skříňka

Dokončení: Textura

Stojan: Tmavošedá

Přední rámeček: Tmavošedá

Zadní kryt: Tmavošedá

## Obsah balení

Kabely: Kabel HDMI, kabel DisplayPort, napájecí kabel

Monitor se stojanem

Uživatelská dokumentace



\* Hodnota doby odezvy se rovná té s technologií SmartResponse

\* Oblast sRGB na základě systému CIE 1931, oblast NTSC na základě systému CIE 1976.

\* Při výpočtu úspory nákladů na energii díky snímači PowerSensor se nezapočítává USB ani dodávání energie.

\* Značka EPEAT je platná pouze v zemích, kde společnost Philips zaregistrovala výrobek. Více informací o stavu registrace vaší země naleznete na adrese <https://www.epeat.net/>.

\* Vzhled monitoru se může od ilustračních obrázků lišit.

\* Produkty a příslušenství uvedené v tomto letáku se mohou v jednotlivých zemích a oblastech lišit.