



Philips Evnia Curved
Gaming Monitor
Herní monitor rozlišením
QD OLED

Evnia 8000

86,36 cm (34")
3 440 × 1 440 (WQHD)



34M2C8600

Hraní za hranicemi inovace

Připravte se. Precizní reprodukce barev herního monitoru Evnia QD OLED vás naprosto ohromí. Inovativní funkce Ambiglow nově definuje obvyklé herní prostředí. Díky zakřivenému displeji vám neunikne jediný pixel.

Vytvořeno pro rychlou akci

- ClearMR s certifikací VESA: pro přesné testování rozmazání
- Technologie AMD FreeSync™ Premium Pro; plynulé hraní v HDR s nízkou prodlevou
- Herní režim SmartImage je optimalizován pro hráče

Úchvatná grafika

- Technologie QD OLED pro úchvatné barvy a zářivý obraz
- Zakřivené provedení obrazovky vás vtáhne ještě víc do děje
- DisplayHDR™ TrueBlack 400 zajišťuje úchvatné detaily stínů
- Technologie mimořádně širokého spektra barev, široké spektrum barev pro dosažení živého obrazu
- Displej s funkcí True 10-bit reprodukuje hladké přechody vizuálů
- Křišťálově čistý obraz na displeji UltraWide s rozlišením QHD 3440 x 1440 pixelů

Funkce zaměřené na potřeby hráčů

- Sledování v režimu LowBlue a s technologií bez blikání nenamáhá oči
- Vylepšený zvuk díky technologii DTS Sound™
- Přístup a zobrazení z více zdrojů na dvou zařízeních

EVNIA

PHILIPS

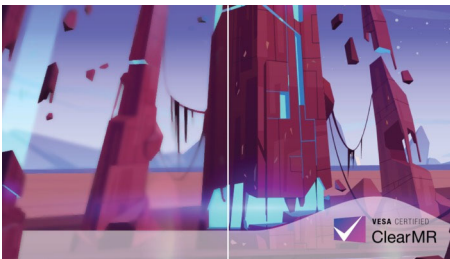
Přednosti

Technologie QD OLED



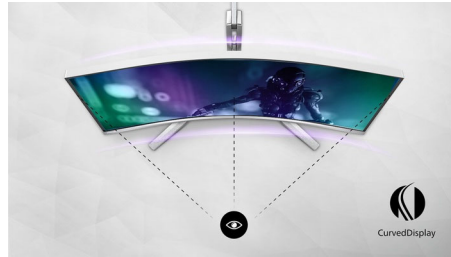
Technologie QD-OLED představuje hybridní přístup, ve kterém se snoubí panely OLED s technologií quantum dot. Kombinací toho nejlepšího z obou světů garantuje technologie QD-OLED vysoký kontrast, hlubokou černou a nekonečno úhlů sledování spolu s vyšším jasem a zářivějšími barvami.

ClearMR s certifikací VESA



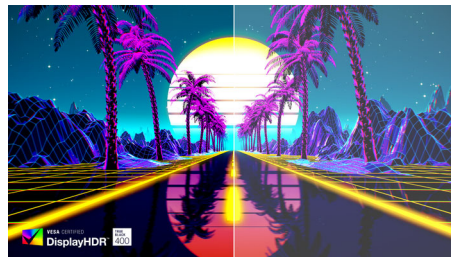
Dříve byly metody k testování rozmazání měřeny prostřednictvím hodnot MRPT. ClearMR s certifikací VESA je alternativou MRPT a je navrženo tak, aby odráželo pravou povahu rozmazání prostřednictvím testování vysokorychlostní digitální kamery. Můžete si být jisti, že u monitorů odeslaných k měření pomocí ClearMR s certifikací VESA získáte přesné měření kvality rozmazání. Každý certifikát je definován prostřednictvím rozmezí CMR, přičemž jednotlivé úrovně jsou ClearMR 3000, 4000, 5000, 6000, 7000, 8000 a 9000.

Zakřivené provedení obrazovky



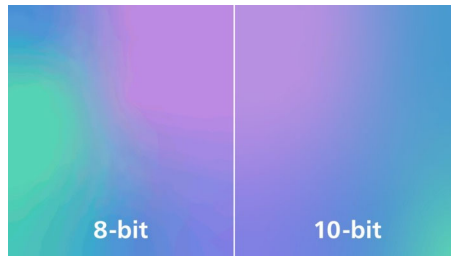
Stolní monitory nabízejí skutečně osobní zážitek, čemuž zakřivené provedení velmi dobře vyhovuje. Zakřivená obrazovka poskytuje příjemný, ale přitom decentní efekt vtážení do děje, který je zaostřený přímo na vás uprostřed stolu.

DisplayHDR™ True Black 400



Monitor Philips se pyšní certifikací VESA DisplayHDR™ True Black 400. Díky tomu vám přináší úchvatně přesné detaily stínů s tmavší černou pro skvělé vizuální zážitky v porovnání se standardními monitory o stejné svítivosti. Tento monitor Philips je vybaven řadou režimů HDR, přičemž je každý z nich optimalizován pro daný scénář sledování: HDR Hraní, HDR Film, HDR Fotografie a režim s certifikací VESA DisplayHDR.

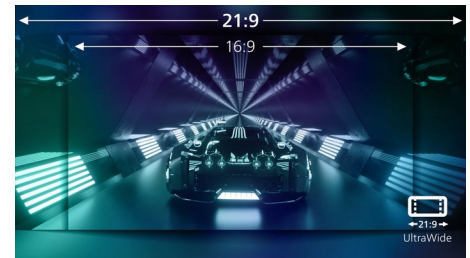
Barevná hloubka True 10-bit



Díky monitoru Philips s technologií True 10-bit uvidíte profesionální práci v opravdu správných

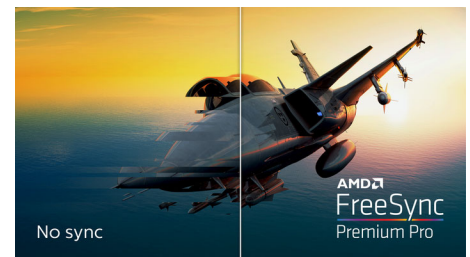
barvách tak, aby odpovídala profesionálním standardům. V porovnání se standardním 8bitovým barevným displejem vytváří tento monitor Philips přirozenější přechody.

Křišťálově čistý obraz na displeji UltraWide



Tyto obrazovky Philips přinášejí křišťálově čistý, širokoúhlý obraz s rozlišením Quad HD 3 440 x 1 440 pixelů. Tyto nové displeje využívají vysoce výkonné panely s velkou hustotou pixelů, široký pozorovací úhel 178/178, díky čemuž obraz a grafika doslova ožijí. Širokoúhlý formát UltraWide 21:9 umožňuje vyšší produktivitu s větším prostorem pro srovnání vedle sebe a lepší prohlížení sloupců tabulek. Nezáleží na tom, zda jste náročný profesionál vyžadující mimořádně detailní informace pro řešení CAD-CAM nebo finanční expert zpracovávající velké tabulky, displeje Philips vám zajistí křišťálově čistý obraz.

Technologie AMD FreeSync™ Premium Pro



Hraní her by nemělo být volbou mezi trhaným nebo rozbitým obrazem. Technologie AMD FreeSync™ Premium Pro zprostředkovává opravdový zážitek z hraní v HDR, který je tvořen kombinací plynulosti při špičkovém výkonu a výjimečně vysokého dynamického rozsahu obrazu při zachování nízké prodlevy.

Specifikace

Obraz/displej

- Typ zobrazovacího panelu: QD OLED
- Velikost panelu: 34" / 86,36 cm
- Povrch obrazovky: S povrchovou úpravou proti odleskům, 2H
- Oblast sledování: 800,1 (H) × 337,1 (V) – při zakřivení 1 800R*
- Formát pixelu: RGB Q-Stripe*
- Poměr stran: 21:9
- Maximální rozlišení: HDMI: 3440 × 1440 při 100 Hz, DP/USB-C: 3440 × 1440 při 175 Hz
- Hustota pixelů: 109,68 PPI
- Reakční doba (typická): 0,03 ms (šedá-šedá)*
- Nízká odezva vstupu
- Jas: SDR: 250 (APL 100 %) nitů, HDR: 450 (APL 10 %) nitů, HDR E/P: 1 000 (APL 3 %) nit
- SmartContrast: Mega Infinity DCR
- Kontrastní poměr (typický): 1 000 000:1
- Rozteč obrazových bodů: 0,2315 × 0,2315 mm
- Úhel sledování: 178° (H) / 178° (V), při C/R > 10 000
- Bez blikání
- HDR: Certifikace DisplayHDR True Black 400
- Barevný gamut (min.): DCI-P3: 99,3 %*
- Barevný gamut (typický): NTSC 121,3 %*, sRGB 148,8 %*, Adobe RGB 97,8 %*
- Vylepšení obrazu: Hraní SmartImage
- Barevnost displeje: Podpora 1,07 miliardy barev (10 bitů)
- Snímková frekvence: HDMI: 30–160 kHz (H) / 48–100 Hz (V), DP/USB-C: 30–255 kHz (H) / 48–175 Hz (V)
- Režim LowBlue
- EasyRead
- Delta E: < 2 (technologie sRGB)
- Technologie sRGB
- Adaptivní sync
- Ambiglow: čtyřstranný

Možnosti připojení

- Vstup signálu: HDMI 2.1 × 2, DisplayPort 1.4 × 1, USB-C × 1 (režim DP Alt, video, data a napájení)
- Připojení HDCP: HDCP 1.4 (HDMI / DisplayPort / USB-C), HDCP 2.2 (HDMI / DisplayPort / USB-C); HDCP 2.3 (HDMI / DisplayPort / USB-C)
- Rozbočovač USB: USB 3.4 1. generace / 5 Gb/s, USB-B upstream x1, USB-A downstream x4 (s 1 rychlým nabíjením B.C 1.2)
- Vstup/výstup audia: Výstup audio
- Vstup synchronizace: Samostatná synchronizace

Dodávání energie

- Verze: USB PD verze 3.0
- Maximální dodávka energie: USB-C až 90 W (5 V / 3 A, 7 V / 3 A, 9 V / 3 A, 10 V / 3 A, 12 V / 3 A, 15 V / 3 A, 20 V / 4,5 A)

Pohodlí

- Vestavěné reproduktory: 5 W × 2 DTS
- MultiView: Režim PIP/PBP, 2x zařízení
- KVM
- Pohodlí uživatele: Zapnuto/Vypnuto, Menu/OK, Vstup/nahoru, Nastavení hry/Dolů, Hraní SmartImage/Zpět

- Jazyky zobrazení na obrazovce OSD: Brazilská portugalština, Čeština, Nizozemština, Čeština, Finština, Francouzština, Němčina, Řecká, Maďarština, Italtština, Japonská, Korejská, Polština, Portugalská, Ruština, Španělština, Zjednodušená čínština, Švédština, Turečtina, Tradiční čínština, Ukrajinaština
- Další výhody: Zámek Kensington, Držák standardu VESA (100 × 100 mm), Držák VESA
- Kompatibilita se stand. Plug & Play: DDC/CI, Operační systém Mac OS X, Technologie sRGB, Windows 11 / 10 / 8.1 / 8 / 7
- Nízká hladina modrého světla: V souladu s nízkou hladinou modrého světla*

Podstavec

- Nastavení výšky: 150 mm
- Otočný: -/+ 20 stupeň
- Sklopné provedení: -5/20 stupeň

Spotřeba

- Zapnuto: 113,6 W (typ.)
- Pohotovostní režim: 0,5 W (typ.)
- Režim vypnuto: 0,3 W (typ.)
- Značka energetické třídy: G
- Indikátor napájení LED: Provoz – bílá, Pohotovostní režim – bílá (blikající)
- Napájení: Interní, Střídavý proud 100–240 V, 50–60 Hz

Rozměry

- Výrobek se stojanem (max. výška): 813 × 553 × 295 mm
- Výrobek bez stojanu (mm): 813 × 367 × 135 mm
- Balení v mm (Š × V × H): 930 × 525 × 282 mm

Hmotnost

- Výrobek se stojanem (kg): 8,70 kg
- Výrobek bez stojanu (kg): 6,80 kg
- Výrobek s obalem (kg): 12,49 kg

Provozní podmínky

- Rozsah teplot (provozní): 0 °C až 40 °C
- Rozsah teplot (skladovací): -20 °C až 60 °C
- Relativní vlhkost: 20 %–80 %
- Nadmořská výška: Provoz: +3 658 m (12 000 stop), mimo provoz: +12 192 m (40 000 stop)
- Střední doba mezi poruchami (MTBF): 30,000 hodin

Udržitelnost

- Životní prostředí a energie: RoHS
- Recyklovatelnost obalového materiálu: 100 %
- Konkrétní látky: Bez rtuti, Kryt bez PVC / BFR

Shoda a standardy

- Regulační opatření: CB, Značka CE, FCC Třída B, ICES-003, CU-EAC, EAEU RoHS, TUV/ISO9241-307, TUV-BAUART, cETLus

Skříňka

- Barva: Bílá
- Dokončení: Texturované

Obsah balení

- Monitor se stojanem
- Kabely: Kabel HDMI, kabel DisplayPort, kabel USB upstream, kabel USB-C na USB-C, napájecí kabel
- Uživatelská dokumentace

Datum vydání 2023-05-10 © 2023 Koninklijke Philips N.V.
Všechna práva vyhrazena.

Verze: 4.2.1 Údaje mohou být změněny bez předchozího varování.
Ochranné známky jsou majetkem Koninklijke Philips N.V. nebo jejich příslušných vlastníků.

12 NC: 8670 001 86163
EAN: 87 12581 79868 0

www.philips.com

* Poloměr oblouku zakřivení displeje v mm
* Aktivní pixely: 3440 (H) × 1440 (V). Celkový počet pixelů: 3456 (H) × 1456 (V); plus 8 pixelů na každé straně, prostor rezervován pro otáčení pixelů.
* Doba odezvy se rovná té s technologií SmartResponse. Vzorek měření je 1 vodorovná čára.
* Chcete-li dosáhnout nejlepšího výstupního výkonu, vždy se ujistěte, že grafická karta je schopna dosáhnout maximálního rozlišení a obnovovací frekvence tohoto displeje Philips.
* Pokrytí DCI-P3 na základě systému CIE1976
* Oblast NTSC na základě systému CIE 1976
* Oblast sRGB na základě systému CIE 1931
* Pokrytí Adobe RGB na základě systému CIE 1976
* Abyste mohli využívat funkci napájení a dobíjení pomocí USB-C, váš notebook nebo zařízení musí podporovat specifikace standardu pro dodávání energie prostřednictvím USB. Tyto informace si můžete ověřit v uživatelské příručce notebooku nebo přímo u výrobce.
* Aby bylo možné přenášet video přes USB-C, musí váš notebook nebo jiné zařízení podporovat režim USB-C DP Alt
* Poměr světelných emisí displeje se pohybuje mezi 415–455 nm na 400–500 nm, přičemž emise jsou nižší než 50 %
* Vzhled monitoru se může od ilustračních obrázků lišit.