



Philips Evnia Gaming
Monitor
Herní monitor rozlišením
QD OLED

Evnia 8000

49 (48,9" / 124,3 cm úhlopř.)
5 120 × 1 440 (Dual QHD)



49M2C8900

Hraní za hranicemi inovace

Pozvedněte svůj herní zážitek na novou úroveň pomocí tohoto monitoru s QD OLED displejem s úchvatným kontrastem, zakřivenou superširokoúhlovou obrazovkou 32:9 a exkluzivní funkcí Ambiglow, která promění atmosféru místnosti podle právě hrané hry.

Vytvořeno pro rychlou akci

- Ultrarychlá obnovovací frekvence 240 Hz zajistí hraní bez jakékoli prodlevy
- Certifikát kompatibility s technologií NVIDIA® G-SYNC® přinášející rychlé a plynulé hraní
- Technologie AMD FreeSync™ Premium Pro; plynulé hraní v HDR s nízkou prodlevou
- ClearMR s certifikací VESA: pro přesné testování rozmazání
- Herní režim SmartImage je optimalizován pro hráče

Úchvatná grafika

- Technologie QD OLED pro úchvatné barvy a zářivý obraz
- Displej s funkcí True 10-bit reprodukuje hladké přechody vizuálů
- DisplayHDR™ TrueBlack 400 zajišťuje úchvatné detaily stínů
- Zakřivené provedení obrazovky vás vtáhne ještě víc do děje

Funkce zaměřené na potřeby hráčů

- Technologie Ambiglow umocňuje zábavu prostřednictvím světelné záře
- Technologie DTS Sound™ s výstupem 30 W: pro špičkový zvuk
- Sledování v režimu LowBlue a s technologií bez blikání nenamáhá oči



reddot winner 2023

EVNIA

PHILIPS

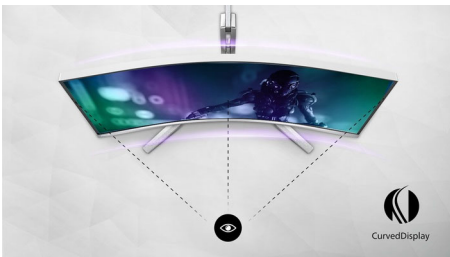
Přednosti

Technologie QD OLED



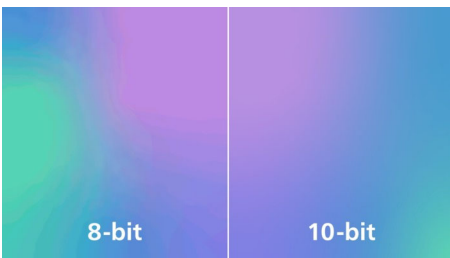
Technologie QD-OLED představuje hybridní přístup, ve kterém se snoubí panely OLED s technologií quantum dot. Kombinací toho nejlepšího z obou světů garantuje technologie QD-OLED vysoký kontrast, hlubokou černou a nekonečno úhlů sledování spolu s vyšším jasem a zářivějšími barvami.

Zakřivené provedení obrazovky



Stolní monitory nabízejí skutečně osobní zážitek, čemuž zakřivené provedení velmi dobře vyhovuje. Zakřivená obrazovka poskytuje příjemný, ale přitom decentní efekt vtažení do děje, který je zaostřený přímo na vás uprostřed stolu.

Barevná hloubka True 10-bit



Díky monitoru Philips s technologií True 10-bit uvidíte profesionální práci v opravdu správných

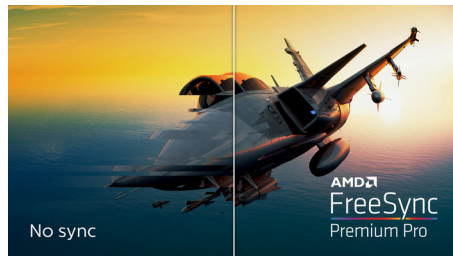
barvách tak, aby odpovídala profesionálním standardům. V porovnání se standardním 8bitovým barevným displejem vytváří tento monitor Philips přirozenější přechody.

DisplayHDR™ True Black 400



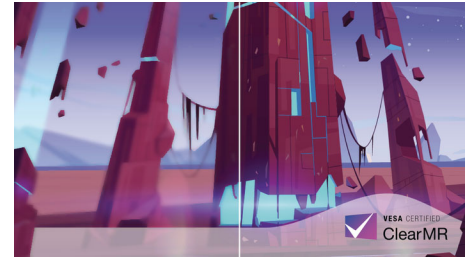
Monitor Philips se pyšní certifikací VESA DisplayHDR™ True Black 400. Díky tomu vám přináší úchvatně přesné detaily stínů s tmavší černou pro skvělé vizuální zážitky v porovnání se standardními monitory o stejné svítivosti. Tento monitor Philips je vybaven řadou režimů HDR, přičemž je každý z nich optimalizován pro daný scénář sledování: HDR Hraní, HDR Film, HDR Fotografie a režim s certifikací VESA DisplayHDR.

Technologie AMD FreeSync™ Premium Pro



Hraní her by nemělo být volbou mezi trhaným nebo rozbitým obrazem. Technologie AMD FreeSync™ Premium Pro zprostředkovává opravdový zážitek z hraní v HDR, který je tvořen kombinací plynulosti při špičkovém výkonu a výjimečně vysokého dynamického rozsahu obrazu při zachování nízké prodlevy.

VESA ClearMR 13000



Dříve byly metody k testování rozmazání měřeny prostřednictvím hodnot MRPT. Metoda ClearMR s certifikací VESA je alternativou MRPT a je navržena tak, aby odrážela pravou povahu rozmazání prostřednictvím testování vysokorychlostní digitální kamerou. Můžete si být jisti, že u monitorů odeslaných k měření pomocí ClearMR s certifikací VESA získáte přesné měření kvality rozmazání. Každý certifikát je definován prostřednictvím rozmezí CMR, přičemž tento monitor disponuje certifikací ClearMR 13000, díky které vám nabídne jeden z nejkvalitnějších obrazů s minimálním rozmazáním.

Technologie DTS Sound™ s výstupem 30 W



Nyní máte možnost vychutnat si zvuk špičkové kvality. Tento monitor je vybaven čtyřmi 7,5W reproduktory, které se postarají o výstupní zvuk s výkonem až 30 W. Kromě mimořádného počtu wattů produkují reproduktory s technologií DTS Sound hřejivý zvuk vysoké kvality s ohromnou dávkou detailů, díky kterým vás ještě více vtáhnou do hry.

Specifikace

Obraz/displej

- Typ zobrazovacího panelu: QD OLED
- Velikost panelu: 48,9 palců / 124,3 cm
- Povrch obrazovky: S povrchovou úpravou proti odleskům, 2H
- Oblast sledování: 1196,7 (H) × 339,2 (V) – při zakřivení 1800R*
- Formát pixelu: RGB Q-Stripe*
- Poměr stran: 32:9
- Maximální rozlišení: 5120 × 1440 při 240 Hz
- Hustota pixelů: 108,77 PPI
- Reakční doba (typická): 0,03 ms (šedá-šedá)*
- Nízká odezva vstupu
- Jas: SDR: 250 (APL 100 %) nitů, HDR: 450 (APL 10 %) nitů, HDR E/P: 1 000 (APL 3 %) nit
- SmartContrast: Mega Infinity DCR
- Kontrastní poměr (typický): 1 500 000:1
- Rozteč obrazových bodů: 0,233 × 0,233 mm
- Úhel sledování: 178° (H) / 178° (V), - C/R > 10
- Bez blikání
- HDR: Certifikace DisplayHDR True Black 400
- Barevný gamut (min.): DCI-P3: 99 %*
- Barevný gamut (typický): NTSC 127,4 %*, sRGB 153,1 %*, Adobe RGB 125,2 %*
- Vylepšení obrazu: Hraní SmartImage
- Barevnost displeje: Podpora 1,07 miliardy barev (10 bitů)
- Snímková frekvence: 30–388 kHz (H) / 48–240 Hz (V)
- Režim LowBlue
- EasyRead
- Delta E: < 2 (technologie sRGB)
- Technologie sRGB
- Ambiglow: třístranný
- Technologie AMD FreeSync™: Premium Pro
- G-SYNC: Kompatibilita 50 Hz ~ 240 Hz*

Možnosti připojení

- Vstup signálu: HDMI 2.1 x 1, DisplayPort 1.4 x 1, USB-C x 1 (režim DisplayPort Alt a napájení)
- Připojení HDCP: HDCP 1.4 (HDMI / DisplayPort /

- USB-C), HDCP 2.2 (HDMI / DisplayPort / USB-C); HDCP 2.3 (HDMI / DisplayPort / USB-C)
- Rozbočovač USB: USB 3.2 1. Generace /5 Gb/s, USB-B upstream x 1, USB-A downstream x 4 (2 pro rychlé nabíjení B.C 1.2)
- Vstup/výstup audia: Výstup audio
- Vstup synchronizace: Samostatná synchronizace

Dodávání energie

- Verze: USB PD verze 3.0
- Maximální dodávka energie: Až 90 W (5 V/3 A, 7 V/3 A, 9 V/3 A, 10 V/3 A, 12 V/3 A, 15 V/3 A, 20 V/4,5 A)

Pohodlí

- Vestavěné reproduktory: 7,5 W x 4, DTS
- MultiView: Režim PIP/PBP, 2x zařízení
- KVM
- Pohodlí uživatele: Zapnuto/Vypnuto, Menu/OK, Vstup/nahoru, Nastavení hry/Dolů, Hraní SmartImage/Zpět
- Jazyky zobrazení na obrazovce OSD: Brazilská portugalština, Čeština, Nizozemština, Čeština, Finština, Francouzština, Němčina, Řecká, Maďarština, Italština, Japonská, Korejská, Polština, Portugalská, Ruština, Španělština, Zjednodušená čínština, Švédština, Turečtina, Tradiční čínština, Ukrajínština
- Další výhody: Zámek Kensington, Držák standardu VESA (100 x 100 mm)
- Kompatibilita se stand. Plug & Play: DDC/CI, Operační systém Mac OS X, Technologie sRGB, Windows 11 / 10 / 8.1 / 8 / 7
- Nízká hladina modrého světla: V souladu s nízkou hladinou modrého světla*

Zvuk

- Výstupní výkon: 30 W, kanál 2.2
- Vylepšení zvuku: Zvuk DTS
- Konfigurace reproduktorů: 7,5 W x 2 výškové reproduktory, 7,5 W x 2 basové reproduktory

s průtokovým portem

Podstavec

- Nastavení výšky: 120 mm
- Otočný: +/- 20 stupeň
- Sklopné provedení: -5/15 stupeň

Napájení

- Zapnuto: 163,35 W (typ.)
- Pohotovostní režim: 0,5 W (typ.)
- Režim vypnuto: 0,3 W (typ.)
- Značka energetické třídy: G
- Indikátor napájení LED: Provoz – bílá, Pohotovostní režim – bílá (blikající)
- Napájení: Interní, Strídavý proud 100–240 V, 50–60 Hz

Rozměry

- Výrobek se stojanem (max. výška): 1195 x 544 x 359 mm
- Výrobek bez stojanu (mm): 1195 x 369 x 181 mm
- Balení v mm (Š x V x H): 1290 x 300 x 475 mm

Hmotnost

- Výrobek se stojanem (kg): 13,96 kg
- Výrobek bez stojanu (kg): 10,82 kg
- Výrobek s obalem (kg): 19,41 kg

Provozní podmínky

- Rozsah teplot (provozní): 0 °C až 40 °C
- Rozsah teplot (skladovací): -20 °C až 60 °C
- Relativní vlhkost: 20 %–80 %
- Nadmořská výška: Provoz: +3 658 m (12 000 stop), mimo provoz: +12 192 m (40 000 stop)
- Střední doba mezi poruchami (MTBF): 30,000 hodin

Udržitelnost

- Životní prostředí a energie: RoHS

Specifikace

- Recyklovatelnost obalového materiálu: 100 %
- Konkrétní látky: Bez rtuti, Kryt bez PVC / BFR

Shoda a standardy

- Regulační opatření: CB, Značka CE, FCC Třída B, ICES-003, CU-EAC, EAEU RoHS, TUV/ISO9241-307, TUV-BAUART, cETLus

Skříňka

- Barva: Bílá
- Dokončení: Texturované

Obsah balení

- Monitor se stojanem
- Kable: Kabel HDMI, kabel DisplayPort, kabel USB upstream, kabel USB-C na USB-C, napájecí kabel
- Uživatelská dokumentace
- Příslušenství: Dálkový ovladač, držák VESA

Datum vydání 2023-11-30 © 2023 Koninklijke Philips N.V.
Všechna práva vyhrazena.

Verze: 8.3.2 Údaje mohou být změněny bez předchozího varování.
Ochranné známky jsou majetkem Koninklijke Philips N.V. nebo jejich příslušných vlastníků.

12 NC: 8670 001 89185
EAN: 87 12581 80166 3

www.philips.com

- * Poloměr oblouku zakřivení displeje v mm
- * Aktivní pixely: 5120(H) x 1440(V). Celkový počet pixelů: 5136(H) x 1456(V); na každé straně je 8 pixelů navíc, prostor je vyhrazen pro otáčení pixelů.
- * Doba odezvy se rovná té s technologií SmartResponse. Vzorek měření je 1 vodorovná čára.
- * 2020 Advanced Micro Devices, Inc. Všechna práva vyhrazena. AMD, logo AMD Arrow, AMD FreeSync™ a jejich kombinace jsou obchodní známky společnosti Advanced Micro Devices, Inc. Ostatní názvy výrobků v této publikaci jsou pouze informační a mohou být ochrannými známkami příslušných společností.
- * Nezapomeňte aktualizovat ovladač technologie NVIDIA® G-SYNC® na nejnovější verzi. Více informací naleznete na stránkách společnosti NVIDIA: <https://www.nvidia.com/>
- * Kompatibilita G-Sync podporuje pouze VRR (variabilní obnovovací frekvence) od 50 Hz do 240 Hz.
- * Ujistěte se, že vaše grafická karta podporuje technologii NVIDIA® G-SYNC®.
- * Pokrytí DCI-P3 na základě systému CIE1976
- * Oblast NTSC na základě systému CIE 1976
- * Oblast sRGB na základě systému CIE 1931
- * Oblast Adobe RGB na základě systému CIE 1976
- * Poměr světelných emisí displeje se pohybuje mezi 415–455 nm na 400–500 nm, přičemž emise jsou nižší než 50 %.
- * Chcete-li dosáhnout nejlepšího výstupního výkonu, vždy se ujistěte, že grafická karta je schopna dosáhnout maximálního rozlišení a obnovovací frekvence tohoto displeje Philips.
- * Abyste mohli využívat funkci napájení a dobíjení pomocí USB-C, váš notebook nebo zařízení musí podporovat specifikace standardu pro dodávání energie prostřednictvím USB. Tyto informace si můžete ověřit v uživatelské příručce notebooku nebo přímo u výrobce.
- * Aby bylo možné přenášet video přes USB-C, musí váš notebook nebo jiné zařízení podporovat režim USB-C DP Alt
- * Vzhled monitoru se může od ilustračních obrázků lišit.