

Philips  
Monitor LCD s dokem  
USB

**Řada B**  
68,6 cm (27")  
2 560 x 1 440 (QHD)

**276B1JH**



## Zjednodušte připojení

s hybridním dokováním prostřednictvím USB

Tento monitor Philips nabízí 100W výkon a jednoduché řešení dokování notebooku. Jeden dvojitý síťový kabel USB s konektory typu C a A zajišťuje funkce videa, síť Ethernet, napájení a připojení DisplayLink. Webová kamera Windows Hello nabízí vyšší zabezpečení.

### Jediný kabel pro dokování USB

- Vestavěné dokování prostřednictvím USB zjednodušuje připojení
- Jeden dvojitý síťový kabel USB ještě více snižuje nepořádek v kabelech
- Připojení USB-C umožňuje nabíjení notebooku přímo z monitoru
- USB-A s technologií DisplayLink umožňuje použití stávajících notebooků
- Vestavěný ethernetový port RJ-45 zabezpečí vaše data

### Vynikající výkon

- Technologie IPS pro plnou barevnost a širokoúhlé sledování
- Režim LowBlue na podporu produktivity při ochraně očí
- Bezpečné přihlašování s výklopnou webovou kamerou s funkcí Windows Hello™
- DisplayPort – výstup pro připojení dalších displejů

### Navrženo pro udržitelnost

- Navržen tak, aby splňoval normy týkající se životního prostředí
- PowerSensor ušetří až 80 % nákladů na energii
- Technologie LightSensor zaručuje dokonalý jas s minimální spotřebou energie



# PHILIPS

# Přednosti

## Dokování prostřednictvím USB

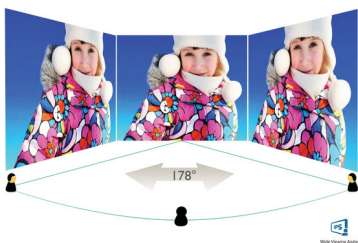
Monitory Philips s dokováním prostřednictvím USB nabízejí univerzální replikaci portů, která zajistí jednoduché a bezproblémové připojení k notebooku. Bezpečné připojení k sítím, přenos dat, videa a zvuku z notebooku pouze pomocí jediného kabelu USB. Navíc, dok s portem USB typu C pro výkonnější nabíjení. U dokovacích monitorů s vestavěnou technologií DisplayLink mohou uživatelé využít zpětnou i následnou kompatibilitu USB s prakticky jakýmkoli nejnovějším notebookem. Dokování USB může zvýšit produktivitu firmy a snížit náklady.

## Připojení USB typu-C



Tento displej Philips nabízí vestavěnou dokovací stanici USB typu-C s dodáváním výkonu. Díky inteligentní a flexibilní správě napájení můžete nabíjet kompatibilní \* notebook přímo z displeje. Její tenký, oboustranný konektor USB-C umožňuje snadné dokování prostřednictvím jednoho kabelu. Zjednodušte si práci tím, že všechna svá externí zařízení, jako je klávesnice, myš a ethernetový kabel RJ-45, připojíte k dokovací stanici monitoru. Můžete sledovat video ve vysokém rozlišení a přenášet data velmi vysokou rychlostí a současně přitom napájet a dobít svůj notebook.

## Technologie IPS



Displeje IPS využívají pokročilou technologii, která přináší zvláště široké úhly sledování 178/

178 stupňů: displej lze tedy sledovat téměř z libovolného úhlu, dokonce i z úhlu 90 stupňů v režimu Pivot (Otáčení). Na rozdíl od standardních panelů TN poskytují displeje IPS pozoruhodně ostrý obraz se živými barvami, takže jsou ideální nejen pro fotografie, filmy a procházení internetu, ale lze je využít i pro profesionální aplikace, které za všech okolností vyžadují přesné barvy a konzistentní jas.

## Režim LowBlue



Studie ukázaly, že stejně tak, jako mohou ultrafialové paprsky způsobit poškození oka, mohou postupem času poškození oka a zhoršení zraku způsobovat i krátkovlnné paprsky modrého světla z displejů LED. Režim Philips LowBlue myslí na naše zdraví a s využitím inteligentní softwarové technologie škodlivé krátkovlnné modré světlo omezuje.

## Výklopná webová kamera s funkcí Windows Hello™

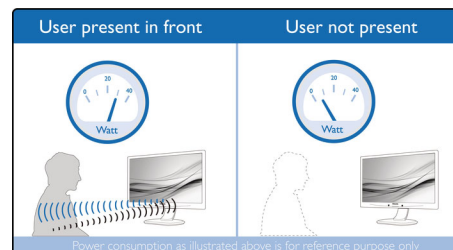


Inovativní a bezpečná webová kamera od společnosti Philips se vyklopí, když ji potřebujete, a když ji nepoužíváte, bezpečně se zasune zpět do monitoru. Webová kamera je rovněž vybavena pokročilými snímači pro funkci rozpoznání obličeje Windows Hello™, jejímž prostřednictvím se pohodlně přihlásíte ke svým zařízením se systémem Windows za méně než 2 sekundy, třikrát rychleji než pomocí hesla.

## DisplayPort – výstup

S výstupem DisplayPort můžete připojit několik displejů s vysokým rozlišením pomocí jediného kabelu od prvního displeje k počítači. Schopnost řetězově spojit několik displejů znamená možnost vytvořit čistou plochu bez změti kabelů.

## PowerSensor



PowerSensor je vestavěný „senzor osob“, který vysíláním a přijímáním neškodných infračervených signálů zjišťuje přítomnost uživatele a automaticky sníží jas monitoru v případě, že uživatel odejde od stolu. Tím snižuje účty za energii až o 80 % a prodlužuje životnost monitoru.

## LightSensor



Technologie LightSensor využívá chytrý snímač, který upravuje jas obrazu na základě světelných podmínek v místnosti, a zajišťuje tak perfektní obraz s minimální spotřebou energie.



# Specifikace

## Obraz/displej

- typ LCD panelu: Technologie IPS
- Typ podsvícení: Systém W-LED
- Velikost panelu: 68,6 cm (27")
- Povrch obrazovky: Antireflexní, 3H, Zmatnění 25 %
- Oblast sledování: 596,736 (V) x 335,664 (Š)
- Poměr stran: 16:9
- Maximální rozlišení: 2 560 x 1 440 při 75 Hz\*
- Hustota pixelů: 109 PPI
- Reakční doba (typická): 4 ms (šedá–šedá)\*
- Jas: 300 cd/m<sup>2</sup>
- Kontrastní poměr (typický): 1000:1
- SmartContrast: 50 000 000:1
- Rozteč obrazových bodů: 0,2331 x 0,2331 mm
- Úhel sledování: 178° (H) / 178° (V), - C/R > 10
- Bez blikání: Ano
- Vylepšení obrazu: SmartImage
- Barevnost displeje: 16,7 milionu
- Barevný gamut (typický): NTSC 110 %\*, sRGB 123 %\*
- Snímková frekvence: 30 – 114 kHz (H) / 48 – 75 Hz (V)
- Technologie sRGB: Ano
- Režim LowBlue: Ano
- EasyRead: Ano

## Možnosti připojení

- Vstup signálu: 1x DisplayPort 1.4, 1x HDMI 1.4, 1x USB-C (režim DP Alt, DisplayLink)\*
- Připojení HDCP: HDCP 1.4 (HDMI/DP/USB-C video/DisplayLink)
- HBR3: pro USB-C
- Výstup signálu: DisplayPort – výstup\*
- USB: Upstream: 1x USB-C 3.2 1. generace; Downstream: 1x USB-C (PD 15 W), 4x USB-A 3.2 (s 1x rychlým nabíjením B.C 1.2)
- Vstup/výstup audia: Výstup audio
- Výstup stejnosměrného napájení: x 1 (podpora 19 V při 4,73 A, max. 90 W)\*
- RJ45: Ethernet LAN do 1 G\*, Probuzení v síti LAN
- Vstup synchronizace: Samostatná synchronizace

## USB

- USB-C: Oboustranný konektor
- Vysokorychlostní: přenos dat a videí
- DP: Vestavěný režim Display Port Alt
- Dodávání energie: USB PD verze 3.0
- Maximální přívod energie prostřednictvím USB-C: Až 100 W\* (5 V/3 A; 7 V/3 A; 9 V/3 A; 10 V/3 A; 12 V/3 A; 15 V/3 A; 20 V/4,5 A)

## Pohodlí

- Vestavěné reproduktory: 3 W x 2
- Vestavěná webkamera: Kamera FHD s rozlišením 2,0 megapixely, mikrofonem a ukazatelem LED (pro funkci Windows 10 Hello)
- Pohodlí uživatele: SmartImage, Vstup, PowerSensor, Nabídka, Zapnuto/Vypnuto
- Ovládací software: funkce SmartControl
- Jazyky zobrazení na obrazovce OSD: Brazilská portugalština, Čeština, Nizozemština, Čeština, Francouzština, Finština, Němčina, Řecká,

- Maďarština, Italská, Japonská, Korejská, Portugalská, Polština, Ruština, Zjednodušená čínština, Španělština, Švédština, Tradiční čínština, Turečtina, Ukrajinaština
- Další výhody: Zámek Kensington, Držák standardu VESA (100 x 100 mm)
- Kompatibilita se stand. Plug & Play: DDC/CI, Operační systém Mac OS X, Technologie sRGB, Windows 10 / 8.1 / 8 / 7

## Podstavec

- Nastavení výšky: 150 mm
- Čep: +/- 90 stupňů
- Otočný: +/- 180 stupeň
- Sklopné provedení: -5 ~ 30 stupeň

## Spotřeba

- režim ECO: 17,6 W (typ.)
- Zapnuto: 17,7 W (typ.) (metoda testování EnergyStar)
- Pohotovostní režim: 0,3 W
- Režim vypnuto: Nula wattů s vypínačem Zero
- Značka energetické třídy: A+
- Indikátor napájení LED: Provoz – bílá, Pohotovostní režim – bílá (blikající)
- Napájení: Vestavěné, Střídavý proud 100–240 V, 50–60 Hz

## Rozměry

- Výrobek se stojanem (max. výška): 613 x 537 x 205 mm
- Výrobek bez stojanu (mm): 613 x 366 x 54 mm
- Balení v mm (Š x V x H): 730 x 471 x 193 mm

## Hmotnost

- Výrobek se stojanem (kg): 7,21 kg
- Výrobek bez stojanu (kg): 5,59 kg
- Výrobek s obalem (kg): 9,84 kg

## Provozní podmínky

- Rozsah teplot (provozní): 0 °C až 40 °C °C
- Rozsah teplot (skladovací): -20 °C až 60 °C °C
- Relativní vlhkost: 20 %–80 %
- Nadmořská výška: Provoz: +3 658 m (12 000 stop), mimo provoz: +12 192 m (40 000 stop)
- MTBF (demonstrováno): 70 000 hodin (bez podsvícení)

## Podpora udržitelného rozvoje

- Životní prostředí a energie: PowerSensor, LightSensor, EnergyStar 8.0, EPEAT\*, Certifikát TCO Edge, RoHS
- Recyklovatelnost obalového materiálu: 100 %
- Recyklované plasty: 85 %
- Konkrétní látky: Bez rtuti, Bez olova, Kryt bez PVC / BFR

## Shoda a standardy

- Regulační opatření: UKRAJINŠTINA, CB, TUV/GS, TUV Ergo, SEMKO, CU-EAC, EAEU RoHS, FCC Třída B, ICES-003, Značka CE, Certifikace TUV Eye Comfort

## Skříňka

- Přední rámeček: Černá
- Zadní kryt: Černá
- Stojan: Černá
- Dokončení: Textura

## Obsah balení

- Monitor se stojanem: Ano
- Kabely: Kabel HDMI, kabel DP, kabel USB-C/A Y, kabel pro výstup DC, napájecí kabel
- Uživatelská dokumentace: Ano



Datum vydání 2021-02-03

Verze: 3.0.1

12 NC: 8670 001 70329  
EAN: 87 12581 77111 9

© 2021 Koninklijke Philips N.V.  
Všechna práva vyhrazena.

Údaje mohou být změněny bez předchozího varování.  
Ochranné známky jsou majetkem Koninklijke Philips N.V. nebo jejich příslušných vlastníků.

[www.philips.com](http://www.philips.com)

- \* Označení „IPS“ / ochranná známka a související patenty technologií patří příslušným vlastníkům.
- \* Maximální rozlišení funguje buď pro vstup HDMI, DP nebo USB-C.
- \* Hodnota doby odezvy se rovná té s technologií SmartResponse
- \* Oblast NTSC na základě systému CIE 1976
- \* Oblast sRGB na základě systému CIE 1931
- \* Výstup DisplayPort funguje pouze při vstupu DP nebo vstupu USB-C.
- \* Operační systém Mac OS nepodporuje funkci rozšíření DP-Out MST.
- \* Režim USB-C DP Alt znamená kabel USB-C na C, USB-C DisplayLink znamená kabel USB-C na A.
- \* Funkce vypnutí stejnosměrného proudu podporuje pouze výpočetní jednotky Intel NUC s 19 V při 4,73 A, max. 90 W. Pro funkci průchodu energie by měl být k výstupnímu portu USB-C nebo DC připojen pouze jeden počítač nebo notebook.
- \* Pokud se vám bude zdát připojení přes Ethernet pomalé, otevřete nabídku OSD a vyberte verzi USB 3.0 nebo vyšší, která podporuje rychlost sítě LAN až do 1 G.
- \* Aby bylo možné přenášet video přes USB-C, musí váš notebook nebo jiné zařízení podporovat režim USB-C DP Alt
- \* Činnost, jako je sdílení obrazovky, online streamování videa a audia přes internet mohou ovlivnit síťový výkon. Celkovou kvalitu audia a videa určuje hardware, šířka pásma a jeho výkon.
- \* Abyste mohli využívat funkci napájení a dobíjení pomocí USB-C, váš notebook nebo zařízení musí podporovat specifikace standardu pro dodávání energie prostřednictvím USB. Tyto informace si můžete ověřit v uživatelské příručce notebooku nebo přímo u výrobce.
- \* Maximální přívod energie prostřednictvím USB-C je díky funkci Smart Power až 100 W. Uživatel může upravit nastavení jasu monitoru a získat tak různě úroveň dodávání energie. 1. port USB-C může podporovat výkon max. 90 W a 2. port USB-C může podporovat výkon max. 15 W. Podrobnější informace najdete v uživatelské příručce.
- \* Značka EPEAT je platná pouze v zemích, kde společnost Philips zaregistrovala výrobek. Více informací o stavu registrace vaší země naleznete na adrese <https://www.epeat.net/>.
- \* Vzhled monitoru se může od ilustračních obrázků lišit.