

Philips  
LCD monitor s USB-C

**Řada B**  
68,6 cm (27")  
2 560 x 1 440 (QHD)

**276B1**



## Zjednodušte připojení

díky dokování prostřednictvím USB-C

Monitor Philips USB-C nahrazuje zmet' kabelů. Sledujte obraz QHD a současně nabíjete notebook pomocí jediného kabelu USB-C. Funkce jako uzavřený cyklus pro sestavu více displejů a funkce pro pohodlí očí s certifikací TÜV šetří vaše oči.

### Připojení pomocí jediného kabelu USB-C

- Připojení USB-C umožňuje nabíjení notebooku přímo z monitoru
- Prohlédněte si křišťálově čisté snímky v rozlišení QHD 2560 x 1440
- Rychlý přenos dat prostřednictvím USB 3.2
- Vestavěný ethernetový port RJ-45 zabezpečí vaše data

### Navrženo pro vaši práci

- Certifikace TÜV Eye Comfort pro snížení únavy očí
- Menší únava očí díky technologii Flicker-free
- Režim LowBlue na podporu produktivity při ochraně očí
- Režim EasyRead pro čtení jako z papíru
- SmartErgoBase umožňuje ergonomická nastavení navržená pro uživatele
- Vestavěné stereo reproduktory pro multimédia

### Navrženo pro udržitelnost

- PowerSensor ušetří až 70 % nákladů na energii
- Technologie LightSensor zaručuje dokonalý jas s minimální spotřebou energie



# PHILIPS

# Přednosti

## Připojení USB typu-C



Tento displej Philips nabízí vestavěnou dokovací stanici USB typu-C s dodáváním výkonu. Díky inteligentní a flexibilní správě napájení můžete nabíjet kompatibilní\* notebook přímo z displeje. Její tenký, oboustranný konektor USB-C umožňuje snadné dokování prostřednictvím jednoho kabelu. Zjednodušte si práci tím, že všechna svá externí zařízení, jako je klávesnice, myš a ethernetový kabel RJ-45, připojíte k dokovací stanici monitoru. Můžete sledovat video ve vysokém rozlišení a přenášet data velmi vysokou rychlostí a současně přitom napájet a dobíjet svůj notebook.

## Křišťálově čisté snímky v rozlišení QHD

Tyto obrazovky od společnosti Philips přinášejí křišťálově čistý obraz s rozlišením Quad HD 2560 x 1440 nebo 2560 x 1080 pixelů. Vzhledem k použití vysoce výkonných panelů s velkou hustotou pixelů (umožněnou zdroji s velkou šířkou pásma, jako je například Displayport, HDMI nebo Dual link DVI) se tyto nové displeje postarají o živoucí zobrazení vašich obrázků, snímků a grafiky. Nezáleží na tom, zda jste náročný profesionál vyžadující mimořádně detailní informace pro řešení CAD-CAM, používáte 3D grafické aplikace nebo jste finanční expert zpracovávající ohromné tabulky: značka Philips vám vždy zajistí křišťálově čistý obraz.

## Pohodlí očí TUV Rheinland

Displej Philips splňuje normu TUV Rheinland Eye Comfort, takže zabraňuje namáhání očí způsobenému dlouhodobým používáním počítače. Díky certifikaci TUV Eye Comfort zajišťují displeje Philips režim bez blikání, režim Low Blue, sledování bez rušivých odrazů, široký pozorovací úhel a menší snížení kvality obrazu z různých úhlů a ergonomický stojan

pro ideální zážitek ze sledování. Udržujte oči zdravé a zvyšte produktivitu práce.

## Technologie Flicker-free



Kvůli způsobu ovládání jasu na obrazovkách s podsvícením LED čelí někteří uživatelé blikání na obrazovce, které způsobuje únavu očí. Technologie Flicker-free společnosti Philips využívá nové řešení regulace jasu, snižuje blikání a sledování je pak komfortnější.

## Režim LowBlue



Studie ukázaly, že stejně tak, jako mohou ultrafialové paprsky způsobit poškození oka, mohou postupem času poškození oka a zhoršení zraku způsobovat i krátkovlnné paprsky modrého světla z displejů LED. Režim Philips LowBlue myslí na naše zdraví a s využitím inteligentní softwarové technologie škodlivé krátkovlnné modré světlo omezuje.

## SmartErgoBase



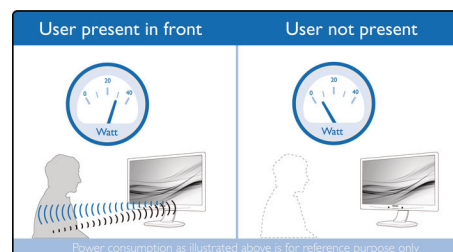
SmartErgoBase je základnou monitoru vyznačující se ergonomickým pohodlím při nastavení displeje a zapojování kabelů. Díky

prakticky nastavitelné výšce, úhlu otočení, sklopení a rotace lze polohu monitoru nastavit tak, aby byla maximálně pohodlná a zmiřňovala fyzickou námahu dlouhého pracovního dne. Zapojení kabelů redukuje nepřehlednou změť kabelů a udržuje pracovní prostředí upravené a profesionální.

## Vestavěné stereo reproduktory

Dva vysoce kvalitní stereofonní reproduktory zabudované do přístroje. V závislosti na modelu a provedení mohou být viditelně umístěny zepředu, neviditelně zespodu, shora nebo zezadu.

## PowerSensor



PowerSensor je vestavěný 'senzor osob', který vysíláním a přijímáním neškodných infračervených signálů zjišťuje přítomnost uživatele, a který automaticky sníží jas monitoru v případě, že uživatel odejde od stolu. Tím snižuje účty za energii až o 70 % a prodlužuje životnost monitoru.

## LightSensor



Technologie LightSensor využívá chytrý snímač, který upravuje jas obrazu na základě světelných podmínek v místnosti, a zajišťuje tak perfektní obraz s minimální spotřebou energie.



USB-C Docking



Quad HD



Flicker-free



LowBlue Mode



EasyRead



PowerSensor



LightSensor



HDMI



IPS  
Wide Viewing  
Angle

# Specifikace

## Obraz/displej

- typ LCD panelu: Technologie IPS
- Typ podsvícení: Systém W-LED
- Velikost panelu: 68,6 cm (27")
- Povrch obrazovky: Antireflexní, 3H, Zmatnění 25 %
- Oblast sledování: 596,736 (V) x 335,664 (Š)
- Poměr stran: 16:9
- Maximální rozlišení: 2 560 x 1 440 při 75 Hz\*
- Hustota pixelů: 109 PPI
- Reakční doba (typická): 4 ms (šedá–šedá)\*
- Jas: 300 cd/m<sup>2</sup>
- Kontrastní poměr (typický): 1000:1
- SmartContrast: 50 000 000:1
- Rozteč obrazových bodů: 0,2331 x 0,2331 mm
- Úhel sledování: 178° (H) / 178° (V), - C/R > 10
- Bez blikání: Ano
- Vylepšení obrazu: SmartImage
- Barevnost displeje: 16,7 milionu
- Barevný gamut (typický): NTSC 110 %\*, sRGB 123 %\*
- Snímková frekvence: 30 – 114 kHz (H) / 48 – 75 Hz (V)
- Technologie sRGB: Ano
- Režim LowBlue: Ano
- EasyRead: Ano
- Adaptive sync: Ano

## Možnosti připojení

- Vstup signálu: DisplayPort 1.4 x 1, HDMI 1.4 x 2, USB-C 3.2 první generace x 1 (upstream, přívod energie až 65 W)
- Připojení HDCP: HDCP 1.4 (HDMI / DP / USB-C)
- HBR3: pro USB-C
- Výstup signálu: DisplayPort – výstup
- USB: USB-C x 1 (upstream), USB 3.2 x 4 (downstream s x 1 rychlým nabíjením B.C 1.2)
- Vstup/výstup audia: Výstup audio
- RJ45: Ethernet LAN do 1 G\*, Probuzení v síti LAN
- Vstup synchronizace: Samostatná synchronizace

## USB

- USB-C: Oboustranný konektor
- Vysokorychlostní: přenos dat a videí
- DP: Vestavěný režim Display Port Alt
- Dodávání energie: USB PD verze 3.0
- Maximální přívod energie prostřednictvím USB-C: Až 65 W (5 V/3 A; 9 V/3 A; 10 V/3 A; 12 V/3 A; 15 V/3 A; 20 V/3,25 A)

## Pohodlí

- Vestavěné reproduktory: 2x 2 W
- Pohodlí uživatele: SmartImage, Vstup, PowerSensor, Nabídka, Zapnuto/Vypnuto
- Ovládací software: funkce SmartControl
- Jazyky zobrazení na obrazovce OSD: Brazilská portugalština, Čeština, Nizozemština, Čeština, Francouzština, Finština, Němčina, Řecká, Maďarština, Italština, Japonská, Korejská, Portugalská, Polština, Ruština, Zjednodušená čínština, Španělština, Švédština, Tradiční čínština, Turečtina, Ukrajinština
- Další výhody: Zámek Kensington, Držák standardu

- VESA (100 x 100 mm)
- Kompatibilita se stand. Plug & Play: DDC/CI, Operační systém Mac OS X, Technologie sRGB, Windows 10 / 8.1 / 8 / 7

## Podstavec

- Nastavení výšky: 150 mm
- Čep: -90/+90
- Otočný: -180/+180 stupeň
- Sklopné provedení: -5/35 stupeň

## Spotřeba

- režim ECO: 19,4 W (typ.)
- Zapnuto: 20,2 W (typ.) (metoda testování EnergyStar)
- Pohotovostní režim: 0,3 W
- Režim vypnuto: Nula wattů s vypínačem Zero
- Značka energetické třídy: A
- Indikátor napájení LED: Provoz – bílá, Pohotovostní režim – bílá (blikající)
- Napájení: Vestavěné, Střídavý proud 100–240 V, 50–60 Hz

## Rozměry

- Výrobek se stojanem (max. výška): 613 x 537 x 205 mm
- Výrobek bez stojanu (mm): 613 x 366 x 54 mm
- Balení v mm (Š x V x H): 730 x 471 x 193 mm

## Hmotnost

- Výrobek se stojanem (kg): 7,12 kg
- Výrobek bez stojanu (kg): 5,47 kg
- Výrobek s obalem (kg): 8,92 kg

## Provozní podmínky

- Rozsah teplot (provozní): 0 °C až 40 °C °C
- Rozsah teplot (skladovací): -20 °C až 60 °C °C
- Relativní vlhkost: 20 %–80 %
- Nadmořská výška: Provoz: +3 658 m (12 000 stop), mimo provoz: +12 192 m (40 000 stop)
- MTBF (demonstrováno): 70 000 hodin (bez podsvícení)

## Podpora udržitelného rozvoje

- Životní prostředí a energie: PowerSensor, LightSensor, EnergyStar 8.0, EPEAT\*, Certifikát TCO Edge, RoHS
- Recyklovatelnost obalového materiálu: 100 %
- Recyklované plasty: 85 %
- Konkrétní látky: Bez rtuti, Bez olova, Krypt bez PVC / BFR

## Shoda a standardy

- Regulační opatření: EPA, cETLus, CB, TUV/GS, TUV Ergo, SEMKO, CU-EAC, EAEU RoHS, Značka CE, FCC Třída B, ICES-003, UKRAJINŠTINA, Certifikace TUV Eye Comfort, CCC, CECP, CEL

## Skříňka

- Přední rámeček: Černá
- Zadní kryt: Černá
- Stojan: Černá
- Dokončení: Textura

## Obsah balení

- Monitor se stojanem: Ano
- Kabely: Kabel HDMI, kabel DP, kabel USB-C na C / A Y, napájecí kabel
- Uživatelská dokumentace: Ano



Datum vydání 2020-10-28

Verze: 3.0.1

12 NC: 8670 001 65127  
EAN: 87 12581 76435 7

© 2020 Koninklijke Philips N.V.  
Všechna práva vyhrazena.

Údaje mohou být změněny bez předchozího varování.  
Ochranné známky jsou majetkem Koninklijke Philips N.V. nebo jejich příslušných vlastníků.

[www.philips.com](http://www.philips.com)

\* Maximální rozlišení funguje buď pro vstup HDMI, DP nebo USB-C.  
\* Hodnota doby odezvy se rovná té s technologií SmartResponse  
\* Oblast NTSC na základě systému CIE 1976  
\* Oblast sRGB na základě systému CIE 1931  
\* Aby bylo možné přenášet video přes USB-C, musí váš notebook nebo jiné zařízení podporovat režim USB-C DP Alt  
\* Činnosti, jako je sdílení obrazovky, online streamování videa a audia přes internet mohou ovlivnit síťový výkon. Celkovou kvalitu audia a videa určuje hardware, šířka pásma a jeho výkon.  
\* Abyste mohli využívat funkci napájení a dobíjení pomocí USB-C, váš notebook nebo zařízení musí podporovat specifikace standardu pro dodávání energie prostřednictvím USB. Tyto informace si můžete ověřit v uživatelské příručce notebooku nebo přímo u výrobce.  
\* Pokud se vám bude zdát připojení přes Ethernet pomalé, otevřete nabídku OSD a vyberte verzi USB 3.0 nebo vyšší, která podporuje rychlost sítě LAN až do 1 G.  
\* Značka EPEAT je platná pouze v zemích, kde společnost Philips zaregistrovala výrobek. Více informací o stavu registrace vaší země naleznete na adrese <https://www.epeat.net/>.  
\* Vzhled monitoru se může od ilustračních obrázků lišit.