

Philips  
Energeticky úsporný LCD  
monitor

Řada B

68,6 cm (27")  
1 920 x 1 080 (Full HD)

272B1G



## Skvělá energetická úspornost

s vynikajícím výkonem

Ekologický 27palcový monitor Philips je navržen pro udržitelnou produktivitu. Skvělý a energeticky úsporný design představuje novou úroveň úspory energie. Snímače PowerSensor a LightSensor dále snižují spotřebu energie a zároveň přináší ostrý obraz.

### **Energetická účinnost – Ekologické úspory energie**

- Skvělé energeticky úsporné provedení pro maximální úsporu energie
- Energetická třída A++ dosahuje až o 36 % vyšší úspory energie\*
- PowerSensor ušetří až 70 % nákladů na energii
- Technologie LightSensor zaručuje dokonalý jas s minimální spotřebou energie
- Nulová spotřeba energie díky vypínači na 0 wattů

### **Ekologické materiály pro udržitelnost**

- Materiály přátelské k životnímu prostředí vyhovují hlavním mezinárodním standardům
- Balení ze 100% recyklovaného materiálu
- Provedení bez halogenových prvků snižuje dopad na životní prostředí
- Provedení bez rtuti a olova je šetrné k životnímu prostředí

### **Vynikající výkon**

- Technologie IPS pro plnou barevnost a širokouhlé sledování
- Režim LowBlue na podporu produktivity při ochraně očí

# PHILIPS

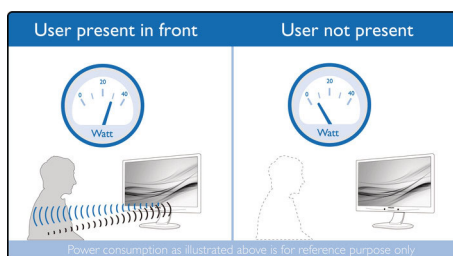
## Přednosti

### Skvělé energeticky úsporné provedení



Díky novému a energeticky úspornému provedení a mimořádně účinnému napájecímu zdroji patří tento výkonný monitor do vyšší energetické třídy. Energeticky úsporné funkce využívají novou technologii LED podsvícení, která zachovává jas a barvu při využití méně energie. To znamená obrovský rozdíl při použití jednoho i více monitorů.

### PowerSensor



PowerSensor je vestavěný „senzor osob“, který vysíláním a přijímáním neškodných infračervených signálů zjišťuje přítomnost uživatele, a který automaticky sníží jas monitoru v případě, že uživatel odejde od stolu. Tím snižuje účty za energii až o 70 % a prodlužuje životnost monitoru.

### LightSensor

Technologie LightSensor využívá chytrý snímač, který upravuje jas obrazu na základě světelných podmínek v místnosti, a zajišťuje

tak perfektní obraz s minimální spotřebou energie.

### Nulová spotřeba energie

Použitím vypínače na 0 wattů, který je prakticky umístěn na zadní straně monitoru, můžete monitor zcela odpojit od napájení. To vede k nulové spotřebě energie a ještě více zmenšuje vaši uhlíkovou stopu.

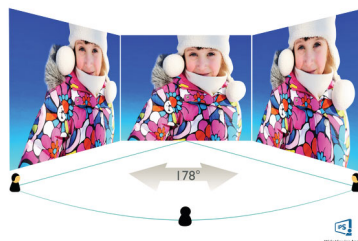
### Materiály přátelské k životnímu prostředí

Společnost Philips se ve své řadě monitorů zavázala využívat obnovitelné materiály šetrné k životnímu prostředí. Veškeré plastové části těla, části kovového šasi a balicí materiály využívají 100% recyklovatelné materiály. U vybraných modelů využíváme až 85 % plastů recyklovaných zákazníky. Přísné dodržování standardů RoHS zaručuje významné snížení nebo zamezení jedovatých látek, například olovo a rtuť jsme u monitorů s podsvícením LED přestali používat úplně.

### Balení ze 100% recyklovaného materiálu

Balení ze 100% recyklovaného materiálu snižuje dopad na životní prostředí.

### Technologie IPS



Displeje IPS využívají pokročilou technologii, která přináší zvláště široké úhly sledování 178/

178 stupňů: displej lze tedy sledovat téměř z libovolného úhlu, dokonce i z úhlu 90 stupňů v režimu Pivot (Otáčení). Na rozdíl od standardních panelů TN poskytují displeje IPS pozoruhodně ostrý obraz se živoucími barvami, takže jsou ideální nejen pro fotografie, filmy a procházení internetu, ale lze je využít i pro profesionální aplikace, které za všech okolností vyžadují přesné barvy a konzistentní jas.

### Režim LowBlue



Studie ukázaly, že stejně tak, jako mohou ultrafialové paprsky způsobit poškození oka, mohou postupem času poškození oka a zhoršení zraku způsobovat i krátkovlnné paprsky modrého světla z displejů LED. Režim Philips LowBlue myslí na naše zdraví a s využitím inteligentní softwarové technologie škodlivé krátkovlnné modré světlo omezuje.



# Specifikace

## Obraz/displej

- typ LCD panelu: Technologie IPS
- Typ podsvícení: Systém W-LED
- Velikost panelu: 68,6 cm (27")
- Povrch obrazovky: Antireflexní, 3H, Zmatnění 25 %
- Oblast sledování: 597,888 (H) x 336,312 (V)
- Poměr stran: 16:9
- Maximální rozlišení: 1 920 x 1 080 při 75 Hz\*
- Hustota pixelů: 82 PPI
- Reakční doba (typická): 4 ms (šedá–šedá)\*
- Jas: 250 cd/m<sup>2</sup>
- Kontrastní poměr (typický): 1000:1
- SmartContrast: 50 000 000:1
- Rozteč obrazových bodů: 0,3114 x 0,3114 mm
- Úhel sledování: 178° (H) / 178° (V), - C/R > 10
- Vylepšení obrazu: SmartImage
- Barevnost displeje: 16,7 M
- Barevný gamut (typický): NTSC 76 %\*, sRGB 98 %\*
- Snímková frekvence: 30 – 85 kHz (H) / 48 – 75 Hz (V)
- Technologie sRGB: Ano
- Bez blikání: Ano
- Režim LowBlue: Ano
- EasyRead: Ano
- Adaptive sync: Ano

## Možnosti připojení

- Vstup signálu: VGA (analogový), DVI-D (digitální, HDCP), DisplayPort 1.2, HDMI 1.4 x 1
- Připojení HDCP: HDCP 1.4 (DVI/DP/HDMI)
- USB: USB-B x 1 (upstream), USB 3.2 x 4 (downstream s x 1 rychlým nabíjením B.C 1.2)
- Vstup/výstup audio: Vstup pro audio z PC, Výstup pro sluchátka
- Vstup synchronizace: Samostatná synchronizace, Funkce Sync on Green

## Pohodlí

- Vestavěné reproduktory: 2x 2 W
- Pohodlí uživatele: SmartImage, Vstup, PowerSensor, Nabídka, Zapnuto/Vypnuto
- Ovládací software: funkce SmartControl
- Jazyky zobrazení na obrazovce OSD: Brazilská portugalština, Čeština, Nizozemština, Čeština, Francouzština, Finština, Němčina, Řecká, Maďarština, Italština, Japonská, Korejská, Portugalská, Polština, Ruština, Zjednodušená čínština, Španělština, Švédština, Tradiční čínština, Turečtina, Ukrajinaština
- Další výhody: Zámek Kensington, Držák standardu VESA (100 x 100 mm)
- Kompatibilita se stand. Plug & Play: DDC/CI, Operační systém Mac OS X, Technologie sRGB, Windows 10 / 8.1 / 8 / 7

## Podstavec

- Nastavení výšky: 150 mm
- Čep: +/- 90 stupňů

- Otočný: +/- 180 stupeň
- Sklopné provedení: -5 ~ 35 stupeň

## Spotřeba

- režim ECO: 10,5 W (typ.)
- Zapnuto: 14,7 W (typ.) (metoda testování EnergyStar)
- Pohotovostní režim: 0,35 W (typ.)
- Režim vypnuto: Nula wattů s vypínačem Zero
- Indikátor napájení LED: Provoz – bílá, Pohotovostní režim – bílá (blikající)
- Napájení: Vestavěné, Střídavý proud 100–240 V, 50–60 Hz

## Rozměry

- Výrobek se stojanem (max. výška): 613 x 537 x 205 mm
- Výrobek bez stojanu (mm): 613 x 366 x 51 mm
- Balení v mm (Š x V x H): 700 x 456 x 216 mm

## Hmotnost

- Výrobek se stojanem (kg): 5,74 kg
- Výrobek bez stojanu (kg): 4,13 kg
- Výrobek s obalem (kg): 9,12 kg

## Provozní podmínky

- Rozsah teplot (provozní): 0 °C až 40 °C °C
- Rozsah teplot (skladovací): -20 °C až 60 °C °C
- Relativní vlhkost: 20 %–80 %
- Nadmořská výška: Provoz: +3 658 m (12 000 stop), mimo provoz: +12 192 m (40 000 stop)
- MTBF (demonstrováno): 70 000 hodin (bez podsvícení)

## Podpora udržitelného rozvoje

- Životní prostředí a energie: EnergyStar 8.0, PowerSensor, LightSensor, EPEAT\*, RoHS
- Recyklovatelnost obalového materiálu: 100 %
- Recyklované plasty: 85 %
- Konkrétní látky: Bez olova, Bez rtuti, Kryt bez PVC / BFR

## Shoda a standardy

- Regulační opatření: CB, EPA, FCC Trída B, ICES-003, Značka CE, TUV Ergo, TUV/GS, SEMKO, CU-EAC, UKRAJINŠTINA

## Skříňka

- Přední rámeček: Černá
- Zadní kryt: Černá
- Stojan: Černá
- Dokončení: Textura

## Obsah balení

- Monitor se stojanem: Ano
- Kabely: Kabel VGA, kabel HDMI, kabel DP, audio kabel, napájecí kabel
- Uživatelská dokumentace: Ano



Datum vydání 2020-04-23

Verze: 2.1.1

12 NC: 8670 001 65123  
EAN: 87 12581 76431 9

© 2020 Koninklijke Philips N.V.  
Všechna práva vyhrazena.

Údaje mohou být změněny bez předchozího varování.  
Ochranné známky jsou majetkem Koninklijke Philips N.V. nebo jejich příslušných vlastníků.

[www.philips.com](http://www.philips.com)

\* 36% snížení spotřeby energie oproti předchozímu FHD monitoru 272B8QJEB

\* Označení „IPS“ / ochranná známka a související patenty technologií patří příslušným vlastníků.

\* Maximální rozlišení funguje buď pro vstup HDMI nebo DP.

\* Hodnota doby odezvy se rovná té s technologií SmartResponse

\* Oblast NTSC na základě systému CIE 1976

\* Oblast sRGB na základě systému CIE 1931

\* Rychlé nabíjení splňuje standard USB BC 1.2

\* Značka EPEAT je platná pouze v zemích, kde společnost Philips zaregistrovala výrobek. Více informací o stavu registrace vaší země naleznete na adrese <https://www.epeat.net/>.

\* Vzhled monitoru se může od ilustračních obrázků lišit.