

Philips Gaming Monitor  
Herní monitor Full HD  
LCD

## Momentum 3 000

24 (23,8"/60,5 cm úhlopř.)  
1920 x 1080 (Full HD)

24M1N3200ZA



# Pozvedněte hraní na vyšší úroveň

Tento herní monitor společnosti Philips je všestranný displej pro intenzivní hraní na počítači. Rychlá obnovovací frekvence 165 Hz spolu s odezvou 1 ms zajistí hladký herní zážitek. Užijte si displej s tenkým rámečkem a mimořádně široké spektrum barev.

### Výhoda při hraní je jen vaše

- Technologie AMD FreeSync™ Premium; plynulé hraní bez trhání a zadržávání
- Certifikát kompatibility s technologií NVIDIA® G-SYNC® přinášející rychlé a plynulé hraní
- Obnovovací frekvence 165 Hz pro mimořádně plynulý a nádherný obraz
- Rychlá odezva 1 ms (MPRT) pro ostrý obraz a plynulé hraní
- Nízká odezva vstupu snižuje časovou prodlevu mezi zařízeními a monitorem
- Herní režim SmartImage je optimalizován pro hráče

### Úchvatná grafika

- Technologie širokého sledování IPS LED přináší přesný obraz i barvy
- Displej 16:9 Full HD pro čistý obraz plný detailů
- Technologie mimořádně širokého spektra barev, široké spektrum barev pro dosažení živého obrazu

### Funkce navržené pro vás

- Sledování v režimu LowBlue a s technologií bez blikání nenamáhá oči
- Vestavěné stereo reproduktory pro multimédia
- SmartErgoBase umožňuje ergonomická nastavení navržená pro uživatele

# PHILIPS

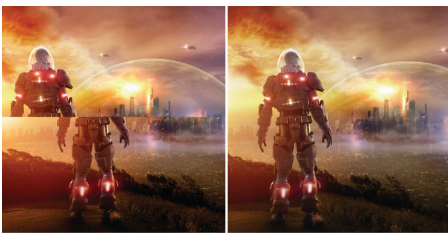
# Přednosti

## Kompatibilní s technologií NVIDIA® G-SYNC®



Při hraní náročných her s vysokou obnovovací frekvencí se bez optimální synchronizace grafiky můžete potýkat se zadrháváním obrazovky. Displej Philips Momentum je certifikován jako kompatibilní s technologií NVIDIA® G-SYNC®, která snižuje toto zadrhávání a synchronizuje obnovovací frekvenci vašeho monitoru s výstupem grafické karty, což přináší plynulejší herní zážitek. Scény se zobrazují okamžitě, objekty vypadají ostřeji a hraní je velmi plynulé, což zajistí úžasné vizuální efekty a posune hraní na vyšší úroveň.

## Technologie AMD FreeSync™ Premium



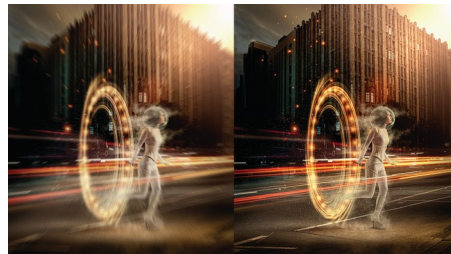
Hraní her by nemělo být volbou mezi trhaným nebo rozbitým obrazem. Technologie AMD FreeSync™ Premium hráčům zprostředkovává plynulý herní zážitek bez trhání při špičkovém výkonu. Hrajte sebevědomě a bez kompromisů díky vysoké obnovovací frekvenci, kompenzaci snímků a nízké latenci.

## Hraní při obnovovací frekvenci 165 Hz



Pokud hrajete intenzivně a soutěživě, potřebujete displej s mimořádně plynulým obrazem bez prodlev. Tento displej od společnosti Philips aktualizuje obrazovku až 165krát za sekundu, tedy podstatně rychleji než standardní displeje. Nižší snímková frekvence může způsobit, že vaši nepřátelé trhaně poskakují po obrazovce, čímž se z nich stávají obtížně zasáhnutelné cíle. Obnovovací frekvence 165 Hz vám poskytne právě ty důležité chybějící snímky, které zajistí, aby byly pohyby vašich protivníků mimořádně plynulé a vy jste je tak mohli snadno zasáhnout. Tento displej Philips s mimořádně nízkou odezvou vstupu bez zadrhávání představuje dokonalého herního společníka.

## Rychlá odezva MPRT 1 ms



MPRT (doba odezvy pohybu obrazu) je intuitivnější způsob popisu doby odezvy, která přímo vyjadřuje dobu trvání od zjištění rozmazaného šumu po čisté a ostré snímky. Herní konzole Philips s 1ms MPRT efektivně odstraňuje šmouhy a rozmazání pohybu, poskytuje ostřejší a přesný obraz pro lepší

herní zážitek. Nejlepší volba pro hraní napínavých her a her citlivých na trhání.

## Nízká odezva vstupu



Odezva vstupu je doba, která uplyne mezi provedením akce na připojeném zařízení a zobrazením výsledku na obrazovce. Nízká odezva vstupu snižuje časovou prodlevu mezi zadáním příkazu z vašeho zařízení do monitoru, výrazně vylepšuje hraní videoher citlivých na reflexy a je velmi důležitá pro ty, kteří rádi hrají rychlé soutěžní hry.

## Herní režim SmartImage



Nový herní displej společnosti Philips je vybaven uživatelským rozhraním na obrazovce umožňujícím rychlý přístup. Je speciálně vyladěno pro hráče a nabízí celou řadu možností. Režim „FPS“ (střelba z první osoby) vylepšuje tmavá témata v hrách, takže můžete lépe zahlédnout skryté předměty v temných oblastech. Režim „Závody“ přizpůsobí displej prostřednictvím kratší doby odezvy, vysoké úrovně barev a dalších úprav obrazu. Režim „RTS“ (strategie v reálném čase) nabízí speciální režim SmartFrame pro zvýraznění konkrétní oblasti a umožňuje upravit velikost i obraz. Režimy Hráč 1 a Hráč 2 umožňují uložit osobní přizpůsobená nastavení podle různých her pro zajištění nejlepšího výkonu.

# Specifikace

## Obraz/displej

- typ LCD panelu: Technologie IPS
- Typ podsvícení: Systém W-LED
- Velikost panelu: 60,5 cm (23,8")
- Povrch obrazovky: Antireflexní, 3H, Zmatnění 25 %
- Oblast sledování: 527,04 (š) x 296,46 (v)
- Poměr stran: 16:9
- Maximální rozlišení: 1920 x 1080 při 165 Hz\*
- Hustota pixelů: 92,56 PPI
- Reakční doba (typická): 4 ms (šedá–šedá)\*
- MPRT: 1 ms
- Nízká odezva vstupu
- Jas: 250 cd/m<sup>2</sup>
- SmartContrast: Mega Infinity DCR
- Kontrastní poměr (typický): 1100:1
- Rozteč obrazových bodů: 0,2745 x 0,2745 mm
- Úhel sledování: 178° (H) / 178° (V), - C/R > 10
- Bez blikání
- Barevný gamut (typický): NTSC 106 %\*, sRGB 123,9 %\*, Adobe RGB 90,4 %\*
- Vylepšení obrazu: Hraní SmartImage
- Barevnost displeje: 16,7 milionu
- Snímková frekvence: 30–200 kHz (H) / 48–165 Hz (V)
- Režim LowBlue
- EasyRead
- Technologie sRGB
- G-SYNC: kompatibilní (DP)\*
- Technologie AMD FreeSync™: Premium

## Možnosti připojení

- Vstup signálu: HDMI 2.0 x 2, DisplayPort 1.2 x 1
- Připojení HDCP: HDCP 2.2 (HDMI / DP)
- Vstup/výstup audia: Výstup audio
- Vstup synchronizace: Samostatná synchronizace

## Pohodlí

- Vestavěné reproduktory: 3 W x 2
- Pohodlí uživatele: Zapnuto/Vypnuto, Menu/OK, Vstup/nahoru, Nastavení hry/Dolů, Hraní SmartImage/Zpět
- Jazyky zobrazení na obrazovce OSD: Brazilská portugalština, Čeština, Nizozemština, Čeština, Finština, Francouzština, Němčina, Řecká, Maďarština, Italština, Japonská, Korejská, Polština, Portugalská, Ruština, Španělština, Zjednodušená čínština, Švédština, Turečtina, Tradiční čínština, Ukrajínština
- Další výhody: Zámek Kensington, Držák standardu VESA (100 x 100 mm)
- Kompatibilita se stand. Plug & Play: DDC/CI, Operační systém Mac OS X, Technologie sRGB, Windows 10 / 8.1 / 8 / 7

## Podstavec

- Nastavení výšky: 130 mm
- Čep: +/- 90 stupňů
- Otočný: +/- 45 stupeň
- Sklopné provedení: -5/20 stupeň

## Spotřeba

- Zapnuto: 23,8 W (typ.)
- Pohotovostní režim: 0,5 W (typ.)
- Režim vypnuto: 0,3 W (typ.)
- Značka energetické třídy: F
- Indikátor napájení LED: Provoz – bílá, Pohotovostní režim – bílá (blikající)
- Napájení: Externí, Střídavý proud 100–240 V, 50–60 Hz

## Rozměry

- Výrobek se stojanem (max. výška): 540 x 513 x 213 mm
- Výrobek bez stojanu (mm): 540 x 321 x 43 mm
- Balení v mm (Š x V x H): 600 x 526 x 164 mm

## Hmotnost

- Výrobek se stojanem (kg): 3,78 kg
- Výrobek bez stojanu (kg): 2,40 kg
- Výrobek s obalem (kg): 5,73 kg

## Provozní podmínky

- Rozsah teplot (provozní): 0 °C až 40 °C °C
- Rozsah teplot (skladovací): -20 °C až 60 °C °C
- Relativní vlhkost: 20 %–80 %
- Nadmořská výška: Provoz: +3 658 m (12 000 stop), mimo provoz: +12 192 m (40 000 stop)
- Střední doba mezi poruchami (MTBF): 50 000 hodin (bez podsvícení) hodin

## Udržitelnost

- Životní prostředí a energie: RoHS
- Recyklovatelnost obalového materiálu: 100 %
- Konkrétní látky: Bez rtuti, Kryt bez PVC / BFR

## Shoda a standardy

- Regulační opatření: CB, Značka CE, FCC Třída B, ICES-003, CU-EAC, EAEU RoHS, TUV/ISO9241-307, TUV-BAUART

## Skříňka

- Barva: Černá
- Dokončení: Texturované

## Obsah balení

- Monitor se stojanem
- Kabele: Kabel HDMI, kabel DP, napájecí kabel
- Uživatelská dokumentace



Datum vydání 2022-04-21

Verze: 4.0.1

12 NC: 8670 001 79612  
EAN: 87 12581 78104 0

© 2022 Koninklijke Philips N.V.  
Všechna práva vyhrazena.

Údaje mohou být změněny bez předchozího varování.  
Ochranné známky jsou majetkem Koninklijke Philips N.V. nebo jejich příslušných vlastníků.

[www.philips.com](http://www.philips.com)

- \* Označení „IPS“ / ochranná známka a související patenty technologií patří příslušným vlastníkům.
- \* Maximální rozlišení funguje buď pro vstup HDMI nebo DP.
- \* Chcete-li dosáhnout nejlepšího výstupního výkonu, vždy se ujistěte, že grafická karta je schopna dosáhnout maximálního rozlišení a obnovovací frekvence tohoto displeje Philips.
- \* Hodnota doby odezvy se rovná té s technologií SmartResponse
- \* Systém MPRT nastaví jas pro snížení rozmazání, takže při zapnutém systému MPRT nelze upravit jas. Aby se snížilo rozmazání pohybu, podsvícení LED bude synchronně s obnovováním obrazovky přerušováno, což může způsobit znatelnou změnu jasu.
- \* MPRT je režim optimalizovaný pro hry. Zapnutí MPRT může způsobit znatelné blikání obrazovky. Pokud nepoužíváte herní funkci, doporučuje se jej vypnout.
- \* Oblast NTSC na základě systému CIE 1976
- \* Oblast sRGB na základě systému CIE 1931
- \* Pokrytí Adobe RGB na základě systému CIE 1976
- \* Rozhraní podpory NVIDIA® G-SYNC®. DisplayPort
- \* Nezapomeňte aktualizovat ovladač technologie NVIDIA® G-SYNC® na nejnovější verzi. Více informací naleznete na stránkách společnosti NVIDIA: <https://www.nvidia.com/>
- \* Ujistěte se, že vaše grafická karta podporuje technologii NVIDIA® G-SYNC®
- \* 2020 Advanced Micro Devices, Inc. Všechna práva vyhrazena. AMD, logo AMD Arrow, AMD FreeSync™ a jejich kombinace jsou obchodní známky společnosti Advanced Micro Devices, Inc. Ostatní názvy výrobků v této publikaci jsou pouze informační a mohou být ochrannými známkami příslušných společností.
- \* Vzhled monitoru se může od ilustračních obrázků lišit.