

Philips
LCD monitor s technologií
PowerSensor

Řada B

24 (24,1"/61,1 cm úhlopř.)
1 920 x 1 200 (WUXGA)

240B9



Čistý obraz bez hranic

Pronikněte za hranice s tímto monitorem Philips 16:10 řady B v bezrámovém designu. Tento monitor plný funkcí podporujících lepší produktivitu a udržitelnost, vás pozvedne na novou úroveň.

Navrženo pro udržitelnost

- PowerSensor ušetří až 80 % nákladů na energii
- Nulová spotřeba energie díky vypínači na 0 wattů
- Balení ze 100% recyklovaného materiálu

Vynikající výkon

- Technologie IPS pro plnou barevnost a širokoúhlé sledování
- Poměr stran 16:10 pro vertikálnější výšku obrazovky

Navrženo pro vaši práci

- Menší únava očí díky technologii Flicker-free
- Režim LowBlue na podporu produktivity při ochraně očí
- Režim EasyRead pro čtení jako z papíru
- HDMI zajišťuje univerzální možnosti digitálního připojení
- SmartErgoBase umožňuje ergonomická nastavení navržená pro uživatele
- Držák standardu VESA umožňuje dokonalé nastavení

PHILIPS

Přednosti

Technologie IPS



Displeje IPS využívají pokročilou technologii, která přináší zvláště široké úhly sledování 178/178 stupňů: displej lze tedy sledovat téměř z libovolného úhlu, dokonce i z úhlu 90 stupňů v režimu Pivot (Otáčení). Na rozdíl od standardních panelů TN poskytují displeje IPS pozoruhodně ostrý obraz se živoucími barvami, takže jsou ideální nejen pro fotografie, filmy a procházení internetu, ale lze je využít i pro profesionální aplikace, které za všech okolností vyžadují přesné barvy a konzistentní jas.

SmartErgoBase



SmartErgoBase je základnou monitoru vyznačující se ergonomickým pohodlím při nastavení displeje a zapojování kabelů. Díky prakticky nastavitelné výšce, úhlu otočení, sklopení a rotace lze polohu monitoru nastavit tak, aby byla maximálně pohodlná a zmírňovala fyzickou námahu dlouhého pracovního dne. Zapojení kabelů redukuje nepřehlednou změť kabelů a udržuje pracovní prostředí upravené a profesionální.

Technologie Flicker-free



Kvůli způsobu ovládání jasu na obrazovkách s podsvícením LED čelí někteří uživatelé blikání na obrazovce, které způsobuje únavu očí. Technologie Flicker-free společnosti Philips využívá nové řešení regulace jasu, snižuje blikání a sledování je pak komfortnější.

Režim LowBlue



Studie ukázaly, že stejně tak, jako mohou ultrafialové paprsky způsobit poškození oka, mohou postupem času poškození oka a zhoršení zraku způsobovat i krátkovlnné paprsky modrého světla z displejů LED. Režim Philips LowBlue myslí na naše zdraví a s využitím inteligentní softwarové technologie škodlivé krátkovlnné modré světlo omezuje.

HDMI Ready

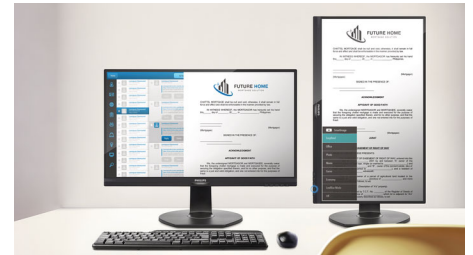


HDMI-ready

Zařízení HDMI-ready má veškerý potřebný hardware pro příjem obsahu přes

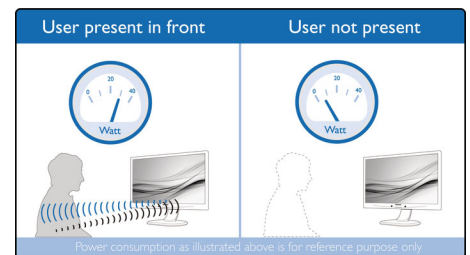
multimediální rozhraní s vysokým rozlišením (HDMI). Kabel HDMI umožňuje přenos vysoce kvalitního digitálního videa a audia přes jediný kabel z počítače nebo jakéhokoli množství AV zdrojů (včetně set-top boxů, DVD přehrávačů, AV přijímačů a videokamer).

režim EasyRead



Režim EasyRead pro čtení jako z papíru

PowerSensor



PowerSensor je vestavěný „senzor osob“, který vysíláním a přijímáním neškodných infračervených signálů zjišťuje přítomnost uživatele a automaticky sníží jas monitoru v případě, že uživatel odejde od stolu. Tím snižuje účty za energii až o 80 % a prodlužuje životnost monitoru.

Držák (standard VESA)

Vzor VESA zaručuje kompatibilitu se stovkami inovativních montážních řešení.

Nulová spotřeba energie

Použitím vypínače na 0 wattů, který je prakticky umístěn na zadní straně monitoru, můžete monitor zcela odpojit od napájení. To vede k nulové spotřebě energie a ještě více zmenšuje vaši uhlíkovou stopu.



Specifikace

Obraz/displej

- typ LCD panelu: Technologie IPS
- Typ podsvícení: Systém W-LED
- Velikost panelu: 61,1 cm / 24,1"
- Povrch obrazovky: Antireflexní, 3H, Zmatnění 25 %
- Oblast sledování: 518,4 (H) x 324 (V)
- Poměr stran: 16:10
- Maximální rozlišení: 1 920 x 1 200 při 75 Hz*
- Hustota pixelů: 93,95 PPI
- Reakční doba (typická): 4 ms (šedá-šedá)*
- Jas: 300 cd/m²
- Kontrastní poměr (typický): 1000:1
- SmartContrast: 50 000 000:1
- Rozteč obrazových bodů: 0,27 x 0,27 mm
- Úhel sledování: 178° (H) / 178° (V), - C/R > 10
- Vylepšení obrazu: SmartImage
- Barevnost displeje: 16,7 M
- Barevný gamut (typický): NTSC 93 %*, sRGB 109 %*
- Snímková frekvence: 30 – 96 kHz (H) / 48 – 75 Hz (V)
- Technologie sRGB: Ano
- Bez blikání: Ano
- Režim LowBlue: Ano
- EasyRead: Ano

Možnosti připojení

- Vstup signálu: VGA (analogový), DVI-D (digitální, HDCP), DisplayPort 1.2, HDMI 1.4
- Připojení HDCP: HDCP 1.4 (DP/HDMI)
- USB: USB 3.2 x 1 (upstream), USB 3.2 x 4 (downstream s 1 rychlým nabíjením B.C 1.2)
- Vstup/výstup audia: Vstup pro audio z PC, Výstup pro sluchátka
- Vstup synchronizace: Samostatná synchronizace, Funkce Sync on Green

Pohodlí

- Vestavěné reproduktory: 2x 2 W
- Pohodlí uživatele: SmartImage, Vstup, PowerSensor, Nabídka, Zapnuto/Vypnuto
- Ovládací software: funkce SmartControl
- Jazyky zobrazení na obrazovce OSD: Brazílská portugalština, Čeština, Nizozemština, Čeština, Finština, Francouzština, Němčina, Řecká, Maďarština, Italština, Japonská, Korejská, Polština, Portugalská, Ruština, Zjednodušená čínština, Španělština, Švédština, Tradiční čínština, Turečtina, Ukrajínština
- Další výhody: Zámek Kensington, Držák standardu VESA (100 x 100 mm)
- Kompatibilita se stand. Plug & Play: DDC/CI, Operační systém Mac OS X, Technologie sRGB, Windows 10 / 8.1 / 8 / 7

Podstavec

- Nastavení výšky: 150 mm
- Čep: +/- 90 stupňů
- Otočný: +/- 175 stupeň
- Sklopné provedení: -5 ~ 30 stupeň

Spotřeba

- režim ECO: 10 W (typ.)
- Zapnuto: 12,3 W (typ.) (metoda testování EnergyStar)
- Pohotovostní režim: 0,3 W (typ.)
- Režim vypnuto: Nula wattů s vypínačem Zero
- Značka energetické třídy: A+
- Indikátor napájení LED: Pohotovostní režim – bílá (blikající)
- Napájení: Vestavěné, Strídavý proud 100–240 V, 50–60 Hz

Rozměry

- Výrobek se stojanem (max. výška): 533 x 545 x 216 mm
- Výrobek bez stojanu (mm): 533 x 360 x 60 mm
- Balení v mm (Š x V x H): 600 x 526 x 141 mm

Hmotnost

- Výrobek se stojanem (kg): 7,61 kg
- Výrobek bez stojanu (kg): 4,10 kg
- Výrobek s obalem (kg): 8,35 kg

Provozní podmínky

- Rozsah teplot (provozní): 0 °C až 40 °C °C
- Rozsah teplot (skladovací): -20 °C až 60 °C °C
- Relativní vlhkost: 20 %–80 %
- Nadmořská výška: Provoz: +3 658 m (12 000 stop), mimo provoz: +12 192 m (40 000 stop)
- MTBF (demonstrováno): 70 000 hodin (bez podsvícení)

Podpora udržitelného rozvoje

- Životní prostředí a energie: PowerSensor, EnergyStar 8.0, EPEAT*, Certifikát TCO Edge, RoHS
- Recyklovatelnost obalového materiálu: 100 %
- Recyklované plasty: 85 %
- Konkrétní látky: Kryt bez PVC / BFR, Bez rtuti, Bez olova

Shoda a standardy

- Regulační opatření: UKRAJINŠTINA, EPA, CB, TUV/GS, TUV Ergo, SEMKO, CU-EAC, EAEU RoHS, Značka CE, FCC Třída B, ICES-003

Skříňka

- Přední rámeček: Černá
- Zadní kryt: Černá
- Stojan: Černá
- Dokončení: Textura

Obsah balení

- Monitor se stojanem: Ano
- Kabely: Kabel D-Sub, kabel DVI-D, kabel HDMI, kabel DP, napájecí kabel
- Uživatelská dokumentace: Ano



Datum vydání 2020-11-06

Verze: 2.0.1

12 NC: 8670 001 71391
EAN: 87 12581 77237 6

© 2020 Koninklijke Philips N.V.
Všechna práva vyhrazena.

Údaje mohou být změněny bez předchozího varování.
Ochranné známky jsou majetkem Koninklijke Philips N.V. nebo jejich příslušných vlastníků.

www.philips.com

* Označení „IPS“ / ochranná známka a související patenty technologii patří příslušným vlastníkům.

* Maximální rozlišení funguje buď pro vstup HDMI nebo DP.

* Hodnota doby odezvy se rovná té s technologií SmartResponse

* Oblast NTSC na základě systému CIE 1976

* Oblast sRGB na základě systému CIE 1931

* Značka EPEAT je platná pouze v zemích, kde společnost Philips zaregistrovala výrobek. Více informací o stavu registrace vaší země naleznete na adrese <https://www.epeat.net/>.

* Vzhled monitoru se může od ilustračních obrázků lišit.